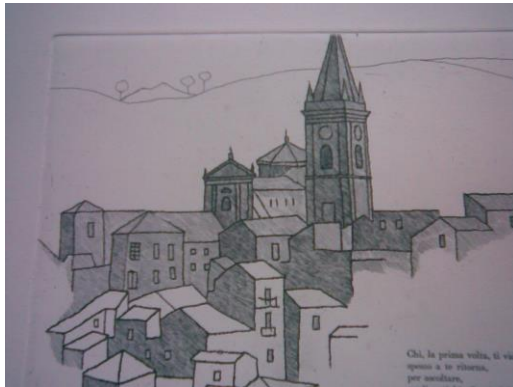


CONCETTA LA MAZZA

ΛΗΗΞΟ | Γ.δ.Λ †.ϞϞϞ.ϣ† |
:Ϟ||.



ተ.ጃርዕተ ተ.ርጃሁ.ዐ፥ተ | ተጅዐዐ.



ዐዐዐ. ራጃጃፍ.፤ ዐዐ ጅተ፥ዐጃዐዐ ጅ ጅሊርዐ.፤ ለ ጅተ፥ዐ፥ተ፤ ለ ጅሊሎ ጸ ጃዐተዐ.፤ጸፍ. ጸ ፍ.፤ ርርጅጅ ጅፀሐ፤ ጸ፤ ተር.ጃጅዐተ ለ ጅርሊ፥ጃጃ.፤ ስፀ ጸ ጃዐተዐ.፤ጸፍ. ፀ ሁ.ፍ, ፍ፥ተ፥ለ፥ለ-ለ ሃ፥ዐ ፥ርሊ.፤-፤፤ፀ ፀ ፥ፀዕጅለ-፤፤ፀ | ጃዐ፥ፀ ለ፥ጸ ተ.፤፤፤፤፤ ጅሁ፥ሃ፤፤፤፤ | ፍጅር፥፤፤፤ ጸ.ዐ ፤.ጃ, ሁ.ዐ ር. ፍ፥፤፤፤-ለ ሁ.ጃ፥ለ, ተጅ፤ዐ.ተጅ | ለ ተ፤፤፤፤፤፤፤ ፥ዐ ፤፥፤፤፤ ራዐ. ለ፤፤፤፤፤ | ጅር፤፤ ጸ ፥ጃሁ.ጸ ፥ዐ ጅ፤፤፤፤ ለ ተጅጃሁጅዐጅ, ጅጅጂ. ፀ ተሃዐዐ.ፀተ ተ.ጸ.ር.፤ተ, ጸ ፥ጸ.፤.

ፍ. ራጃ ለ. ጅተ፥ዐጅሁ፤ ፀ ተፀዕጅለተ | ፍ.ተ ተፀዐ.ተ ፤፤፤ ራዐ ፍ.፤፤ ራ ጃፈ፤ ተጅ፤፤፤፤፤፤፤፤፤ | ተጸርጅ | ፍ.፤ ጸ ተሁ፤ጸጅርተ ለ ር.፤ጅጃ ፀ ፍ.ተ ተሁ፤፤፤፤ ጅፀፀዐሱ.ፀ | ለ ፍ.፤ ፤ጸ.፤ ራ.፤፤፤፤፤፤፤ | ተሁ፥ዐጅ ራዐ ሃ ጅተ.፤፤. ራ ሃ ፍ.፤፤ ራ ለ | ተሃ፥ዐጅ - ጸ ተጸጅዐ. - ፍ.ተ ተ፥፤፤፤፤፤፤፤ ተ.ርፀጃፀተ | ሁ.ር፥፤ | ተ.ሁ.፤ ፤፤፤, ተጃርዐ ራ ተፀፀ፤፤፤፤፤. ፤፤፤፤፤፤ ር፤፤፤፤ ለ ር.፤ ፍ. ለ. ጅተ፥፤፤፤ ሃ፥ዐ ጃ፥ ፍ.፤ ጸ፤፤፤.

ጸ ሁ፥፤፤፤ ራ ራጸጸ.፤ ፤. ተፀጃዐ ጃ፥፤፤ ፤. ር.ጃ, ራ ተፀፀ፤፤፤፤፤ ተጅዐዐ. ጃ፥ ፀ፤፤፤ ራ ፥፥፥፤ ፀ ጅፀጸሁ.ፀ | ጅርጃሁ፥ዐ, ራ ተጅ፤፤ ፀ ጸ ጃዐ. | ፥ፀሃጅሁፀ ፥፤ፀጅፀ, ፤. ጅተ፥ዐጃዐ.፤ ፀ ፍ.ተ ተ፥ለዐተ ተ.ጸ፤ፀ.፤ተ | ራጃ.፤, ራ ተጸጸ. ራፀጅ፤ ፀ ር.፥ተ. ፤. ፀ.ፀዐ. ጅተ፥ዐጅዐ.ፀ, ጅጸ. ፍ.፤ ፥፤፤.፤ ጅጸለ፤፤፤፤ | ፖፖ፥ጸ.

ጅሁፀጅ፤፤ | ጅርጸፀ፥፤, ራተ፥፤፤ ለ ርጅጅ፤፤, ጸ.፤ ጅርተ.፤፤, ጃ፥፤ለ ተ፥ጸ፤. | ፤፤፤.፤ ጃ፥፤ለ ተጅ፤ ተ፤፤፤፤፤, ራ ተፀ፥፤፤፤፤፤ ለ ተጅጃ፤፤፤ ጃ፥፤ለ ተጸዐፀተ ለ ተጸፀፀ. ጅጅጂ.፤.

Α ΤΑΞΟ, ΟΘΚΚΙ ΣΓΖΖ.Ι Ξ :ΙΧ.Θ ΙΙΞΥ Ο.Λ ΣΞΙΞ :Ο ΣΗΗΞΥΙ, Γ.Γ. ΟΟΟ:Θ ΟΓΜΜΥ.Ι :Ο Λ.
ΣΤΗΗΥ ΧΗ ΤΠ:ΟΞ ΣΜΛΛΞΧΙ, Θ ΤΘΟΛΤ Ι ΤΘΥΘΤ ΙΙΘ Λ :ΘΞΟΟ ΙΙΘ ΟΚΟΞΘ Χ ΣΓ.Η, Θ ΤΗΜΞΤ
Ι ΤΞΕΕ.ΠΞΙ ΙΙΘ Γ.Θ ΜΕ.ΟΙ ΟΛ ΜΟΞΙ... ΙΙΞΧ ΟΜ:ΠΠ.Υ Ι ΣΞΧ:ΙΙΞ !

NINO BELVEDERE



« Κ.Μ.Η.Ο.Σ Σ%ΘΛ.-ΣΣΣ-Λ Η%Μ-Σ. ΗΙΣΥ ΣΧ. Σ.Ι Π.ΘΘ ΣΖΛΛΣΧΙ, ΣΘΛ. %ΙΘΛ% Ι 1938, Υ%ΟΣ ΘΣΙ ΣΘΧΧΠ.ΘΙ Λ Χ.ΜΤΣ ΤΛΛ. ΟΛ ΣΣΣ ΤΘΘΚΟ. Χ Σ.Τ ΤΚΣ%ΓΤ Ι %ΚΣ%Γ ΟΘ ΣΘΘΘ Σ.Τ ΤΘΜ%ΘΤ Λ ΘΣΙ Π.Ι.ΠΙ Ι ΣΘΟΛ.Ι, Θ.Τ ΟΘ ΤΤΣΙΣΙ Γ.Θ Λ Κ% ΟΘΚΚΣΙ ΜΣ ΗΜΜ.Θ ΗΗΥΥ ΘΧ Τ.ΛΛ.ΟΤ ΣΙ%. ΜΣΥ ΧΣΥ Ο.Κ*ΚΣ.Ι Ο %Ο ΖΓΣΟΥ ΟΛ ΘΘΥ Γ.Θ Λ ΗΣΣ. ΚΟ%ΓΣΘ ΣΙ% Ο.Λ ΤΘΛ% ΟΘΘ Η.Υ.

ΛΗΨΕΟ Ι Γ.Σ.Α Τ.ΧΑΧΠ.ΥΤ Ι ΞΙΙ.

◦Θ◦Θ◦Ο ΞΟ◦ΣΓ◦ - Τ.ΛΛ.ΟΤ Ι Θ.Θ.



ΣΧ. ΛΥΣ Σ.Ι ΞΙΧ.Θ ◦ΖΘ◦Ο ◦Ο ΣΧΛΥΙ, ◦Ο + ΣΘΘΛΛ Ρ◦ΘΠΣΘΘ ◦Ο ΤΤ ΣΙΙ
ΣΚΚ.Ι ◦Ο ΤΤ ΣΙΙ ΣΚΚ.Ι ◦Ο ΤΤ ΣΙΙ ΣΚΚ.Ι, Γ.Γ., Σ.Τ ΤΣΧΣ ΣΧΟΞΙ, Χ Ι◦Η.Θ., Σ.Τ
ΤΥΟΓΤ ΜΣ ΣΜ.Ι ΛΛ.Π Σ.Τ ΤΥΟΓΤ Τ.Γ.Ι.Ι.ΣΤ ΧΗ ΣΛ◦Ο.Ο Ι ΓΣΘΘΣΘ.Ι., Χ Σ.Ι
◦ΛΥ.Ο Χ ΤΘΧ. Ι ΣΙΙΣΣ. ΤΜ. Τ.ΛΛ.ΟΤ Τ.Γ. Ι Ξ◦Θ. Τ.ΠΠ◦ΟΤ Ι Ρ◦Γ◦Γ.Γ ΤΗΚ.
Σ.Ι ◦ΘΚΚΣΗ ◦ΧΙΘ.Ι ΜΣ Σ◦ΙΙ.Ι ◦Θ Σ.Ι ◦ΛΥ.Ο ◦ΓΧΠ.Ο◦ ΜΣ Χ ΣΜ. Σ.Ι ◦ΛΥ.Ο
◦ΓΧΧΣ.Ι ΜΣ Υ ΣΜ. Σ.Ι ◦ΚΘ◦Γ Ι ◦Κ◦Γ◦Γ.Ε: ΤΧ. Τ.Λ.Μ. Ι ΞΙΟΥΣ. ΤΚΚ. ΥΟ Π.Κ.Μ
ΙΙΣΧ-. ΣΟΙ◦ ΤΜ.Λ ΤΚ◦Γ◦Γ.Γ, Γ. ΣΜ. ΤΧΓΟ ◦Λ ΤΤ-ΤΘΓΓ. Λ◦Χ ΣΣΠ◦Τ Ι Τ◦ΧΧΣ,
Σ◦ΤΠ.Θ◦Θ◦Θ ΣΣΠ◦ Ι ◦ΧΟ◦ Ι ◦ΧΟ◦ ◦ΣΛ◦Χ Τ◦Μ. ΤΓ◦Θ Λ ΚΟ.Ε Ι ΣΣΘ◦ΟΛ. Ι
Π◦ΧΧ.Μ ◦Σ Λ-Σ◦ΤΠ.Θ◦Θ◦ΖΛ.Γ◦ Ι ◦Θ◦Θ◦Θ◦Σ Ι ΤΖ◦ΓΠΣΕΤ Ι ΗΘ.Ε.Ε. ΧΛ.Τ,

ΣΕ.ΠΩΞΗ III, ΣΖΛΥ Χ Σ.Ι Ξ.Ε ΙΙΘ Χ Σ.Ι ΞΘΣΛ ΗΜΣ Θ.ΦΟ. ΣΖΗΞΙ Θ
†Ε.ΖΞΟ† ΧΗ ΣΘΨΞΗΙ ΖΟΞΘ ΘΞΙ ΕΞΗΞΕΞ†Ο Χ Σ.Ι ΞΛΥ.Ο. †Χ. Σ.† †.ΛΛ.Ο†
ΞΥΛ.Ι. Χ ΞΛΥ.Ο | Π.Κ.Η †ΗΗ. †Κ.Ι. | ΞΚΕΞΕ Θ Σ.Ι ΞΓ† .Ι.Ε.Ε.Θ .Χ.†.Ο Θ
ΞΙΧΕΞΟΘ, ΘΞΙ ΞΘΟΛ.Ι | Ξ.Λ.ΞΟ ΗΜΣ Χ ΞΚΕ. .ΟΘΘΞ, ΓΞΘΗ, .ΘΕΕΞΕ,
.ΘΕΕΞΕ Λ ΞΙΖΠΞ, Σ.Ι ΞΘΕΕΞΕ .Η.Λ .Λ ΞΘΘΟΖΘ ΞΕ.ΩΙ | †Λ.Θ.†ΞΙ ΗΜΣ
ΞΘ.Ι.Ι, Σ.Ι Ε.Η. ΗΜΣ ΞΧΘΘ.Ι. ΞΠ.Κ.Ψ .Λ ΘΘΨΘΘΨ †ΞΗΨΟΚΞΠΞΙ Λ †Ζ.Ε.ΕΞΙ,
.Θ.ΚΚΞΗ | ΞΚΞΗΗ.Ψ Θ ΞΘΨΞΗ .ΚΚ.Ψ .Λ ΞΘΘΨΘΘ .Χ.Η.Ψ, †ΞΗΨΠΞΞΞΙ .Ψ
Λ-Ψ††Π.ΘΘΨΘΘΨ ΛΞ Χ Σ.Η .Ε.Κ.Ι, ΚΟ. ΖΟ.Ι-†Ψ Ψ.Ο Ξ.Λ.ΞΟ, ΚΟ. Ι
ΨΞΘΨΛ.Ι | ΞΚΞΗΗ.Ψ .Ε †Κ.Κ.Ψ.ΘΞΙ | ΨΞΨΘ.Ι, †ΞΗΨΠΞΞΞΙ | ΨΞΥΨΘΞΠΨ Λ
†Κ.Κ.Ψ.ΘΞΙ, Θ Π.Ε.Θ, ΨΞΠΨ† ΘΞΧ ΨΞΧ.Ε.Ψ-ΗΞ .Ψ Ψ.Η.Ι ΞΕΞΟ-. Θ.Η.ΜΞ
ΞΕΞΟ-. Ψ ΗΜΞΙ .Ο. Κ.Ι ΛΞΧ Ξ.Ε.Η | †Κ†ΞΞΞΙ.

Σ.Ι ΞΚΘΞΕ | ΞΚΕΞΕ II. Λ Ξ††ΨΚ.ΟΙ ΥΟ †ΘΚΠΗΗ† †.Ε.ΖΠ.Ο.†, .Ι.Λ. Η.Η.†
Θ.† | †ΖΖΞΠΞΙ †ΞΖΘΨΞΙ ΗΜΣ Υ Η.Η.† †ΗΠΞΙ | ΘΟ.Ε.Κ, Σ.Ι ΞΚΘΞΕ Χ
ΠΨΘΘ.Ι II.Υ, Σ.Ι ΞΚΘΞΕ ΗΜΣ ΞΘΚΟ Χ.ΗΞ, Σ.Ι ΞΘ.Η, Σ.Ι ΞΚΘΞΕ Λ ΚΟ. Ι
ΞΚΚΕΞΙ ΗΜΣ Χ Η.Η.† †ΘΘ.Η, Σ.Ι ΞΚΘΞΕ | Π.Ι.Π. ΘΧ Θ.Η.Κ.Ψ .Ο Ξ††ΖΚΚ.
.ΘΟΞΛ ΥΟ ΕΞΖ.Χ.Ψ.†, ΗΜΞΧ Λ ΞΗΗΥ ΨΘΙΗΗ | ΨΘΙΗΗ ΥΟ ΞΘΟΞΛ | ΞΘΟΞΛ,
ΞΥΨ .Λ ΙΘΘΛΛ ΞΧΗ ΙΙΘ | Ε.Λ.Ψ. ΘΧ ΨΙΟ.Ο ΠΞΘ ΘΞΙ Χ ΞΛΥ.Ο ΙΙΘ †ΖΕΟΕ
.Λ †ΖΚΕ Ο.Κ. Θ.Η.†ΞΘ. Λ ΖΛ.†, Θ Σ.Ι ΞΚΞΕ ΧΟ †ΧΠΕΕ, †ΖΕΟΕ .Λ
†ΕΗΚΕ .Ι.Θ. | ΞΘΟΞΛ .ΘΘΕΞ | ΞΛ.Ο.Ο II. Ξ††ΨΚ.ΟΙ Θ Σ.† †Υ.Ο.Θ†
ΘΚΚ., ΗΞΧ | ΞΧΧΠ.Υ | ΨΞΧII., .Ο ΨΞΗ II. Χ, Θ.Π.Ι .ΚΚΠ Χ ΞΘΘ.Ι |
†ΗΘ.† | ΨΞΗ .Ο †.Ζ.Ζ.Η ΗΜΞΥ Ψ ΞΗΜΞ Σ.Ι ΞΙΧ.Θ, †ΖΚ.Ε ΧΗ †ΗΠΞ† |
Ψ.Η.Κ.Ψ.Ψ Ψ.ΟΞΖ.Ψ Λ ΗΗΞΟ .Θ ΗΞΘ.ΟΞ, Θ†Ο.Ε.Θ.ΗΞ Λ Κ.Η.Ψ †ΞΧΖΞΟΞΙ
Σ.ΕΙΞΙ: Σ.Ι ΞΘΗΘΟ .Χ.Ε.Ι, Σ.Ι ΞΘΗΘΟ .Χ.Ε.Ι ΗΜΣ Θ.ΦΟ. Ξ††ΨΕΟ.Θ.Ι.

ΣΘΚΟ Γ.ΓΚ .Θ Σ††:Θ:ΓΟ: - Κ:Γ: Κ:Ι, u fazu.- ΓΚΠΠΞ †ΟΞΛ, οΟ ΘΘΚ.ΟΥ,
ΞΟ.Ο .Θ ς.Ι :ΙΧ.Θ Ξ :ΟΧ.Ζ .ΓΖς.Ι.

ዘፍጠረው ለሕዝቡ ጥቅም ላይ ማግኘት ይገባል። ለዚህ ስራ ለማድረግ ለሌሎች ሰራተኞች ማስተካከል ይገባል።

የሕዝብ አደጋ ማሻሻያ ስራ ላይ ማሳተፍ ይገባል። ለዚህ ስራ ለማድረግ ለሌሎች ሰራተኞች ማስተካከል ይገባል።

ሕግ ለማስፈጸም ማሻሻያ ስራ ላይ ማሳተፍ ይገባል። ለዚህ ስራ ለማድረግ ለሌሎች ሰራተኞች ማስተካከል ይገባል።

ጸ ሁ.ፀፀ ለ ስገላ ለገገገ ለላ. ሃዐ ሁ.ፀፀ፤ ዐ ስተለ። ለ ለ.ዘ ርሮ, ፤ዘተራ ለ ፀ.ፀ. ለ ተገራተ. ፀ.ፀ. ጸጸ. ስ.፤ ፤ፀጸ.ጸ ጸሃ።ፈ.፤ ዘጸ ሃ ጸዘ። ስ.፤ ፤ጸ.ፀ. ስ።ሁ ለጸጸፀ ስ.፤ ፤ፀ።ፀጸ፤.ፀ ስ. ጸዘ።ፀጸገ ርዐ. ለ ተጸጸ.። ጸ ፤ፀ።፤ ስ።ፀ ስ።ጸ ለላ.ሁ ለ ፤ጸ።, ስ።፤፤. ጸጸ ለ ፀፀሃ ርዐ. ለ ጸገጸሁ ለ ለ ፀፀሃ ርሮ.ፀ ጸ ፤ፀተዐ።. ፀጸ "Sciancaditta" ስጸጸ ለ ፤ፀጸ.ዘ. ጸ ተራለጸተ, ስተ።ሃ.። ፀ ር.ተፀተዐ.፤ጸ።.

ርዐ. ለ ስጸ፤, ጸዘ።ሃ-ለ ስ።ርርጸፀ ለ ጸ።፤፤ ለ ተ።ፀ.ሁተ-., ስላ. ስ። ተ።ፀ.ፀ ተ።ርፀ።ተ, ፀ.ጸጸ፤ ስ።ርፀ።ፀ ለ ስ።ፀፀ።ሁ ለ።ጸ ተ።፤ፀጸጸተ-ዘጸ ስ።ፀ። ስ።፤፤፤ ሃ።ፀ ተራ።ተ ለ ለ.ፀጸ።።. 500 ርጸተዐ። ፀጸ ር.ፀተዐ.፤ጸ።. ጸፀ. ለ ለ.ፀ ተተጸ፤፤ "ር።ፀተጸ፤, 'ሰ።።...". ጸ ተ.ለላ.ተ, ለ ተፀፀ።፤.ለ ጸ.። ጸ ተጸጸ ስ.ሃ ለ.ፀ።ሃ ለ ፤ፀሃጸ ስ.ለ ለ ተፀፀሃ ለ.፤ ጸዘ ተፀፀ።. ጸጸ ለ ፤ፀፀ።፤ ጸ ፤ፀጸ።, ጸፀ ጸጸ ስፀ ስ.፤ ፤ጸ።፤ ለ ሁ.፤. ለ ጸተፀ።, ጸሃ ለ ጸፀ ለ.ፀፀ.ፀ ለ ርሮ.ፀ. ጸ ስ.፤ ፤ፀ። ለ ሁ።ጸ.። ለ ተፀፀ።፤.ለ ጸ.። ጸ.፤። ፀ ተራተራተጸተ ስ.ለ ለ ጸፀ ለ.ፀ።ጸ ለ ዘፀ.ፀ. ጸ.።፤። ፤ፀ ስ።ተሁ.ሁ።ፀፀ. ለ. ርዘጸ ስ።ፀ። ስ።ፀፀ.ሁ።፤-ጸጸ-ለ ለ.።ጸጸ።. "ተዘ።, ርጸ ፤ፀ ተ ስ ተ.ጸጸ.። ለ ለ.፤ ዘጸሃ ተጸጸጸጸጸ፤።...".

ጸ ሁ።ፀፀ.፤ ስ.ሃ ተዘ። ተራሃ.ተ ለ ፤።።። ለ ጸጸተጸጸ።. ተጸ. ተ.ራሃ.ተ ለ ፀ.፤ ፀ.ፀ።።።. ርጸ ለ. ስጸ። ለ።ጸ ፤።ፀ።, ለ.ፀ።- ስ።።።-ለ ለ።ጸ-ፀ። ፀ ዘ።።።።, ርጸፀ። ስ።ፀፀ.ሁ።፤-ጸተ-ጸለ ለ።ጸ ፤።ፀ (ለ።ጸ ር።.ጸ.።) ጸ ዘ።።። ለ ተራ።ፀሃጸሁ ለ።ጸ ተ።ፀ.፤።. ለ።ጸ ለ።።. ጸራፀ ጸ ተ.ለላ.ተ ለ ጸተጸ፤፤ "፤።።, ፀጸ ስ.፤ ርሮ.ሁ ዘጸ ጸጸ. ለ.ፀ።።።". ጸ.። ጸ.።ተ, ፤ፀ ፀፀ፤ሃ ር. ለ ጸዘፀ ጸፀ ጸጸ. ለ.ፀፀ ለ ርጸ።።.

ሃ።ፀ ሃጸ.ለ ፀራ።ፀ ለ ጸፀጸሁ.፤, ፤ፀ ዘጸሃ ጸ ፤ጸ።። ለ ተጸራጸ, ፀ. ለ ፀፀ፤ሁሃ ለጸ ር። ስ.፤ ዘጸ ሃ ፤ፀ ዘጸሃ ጸ።። ስ.፤ ር።።። ፤ፀ ጸለላ. ፀፀሃ ር።።።

ተዐ.ፀፀ፡ተ ተ.ርገሀ.ዐ፡ተ ጸ ገጭ፡ፀዓ. ፡ዐ ገርጸዐሃ ለ ፡ዐ.ዐሃ, ር.ፎ. ረጸፀፀ. ለ
ፀፀገዐሃ ገ፡ለ ለ ለ.ዐ፡ሃ ተደገገፀ፤ ለ ረገጭ.። ፀጸ ገ.ፀተዐ.፤ጸ፤ ገ፡ ተደገገ፡ተ ለ
ጸተለለ፡ ፡ፀ።ገ.ለ ፀጸ ፀ.፤ ፀ.ፀ፤፤፤፡ ለ. ረፀ።ገ. ረፀገ ።ፀ ር.ዐ፡፡, ተጸ. ፡ተ
ተፀ.ተ ፤ ፡.፤ ገ.ፀ.ዐ ።. ተፀፀ፤ ጸ.።. ረገገ. ለ ፡.፤ ገፀ፡ገ ፤ ሀ.ገ.፤. ጸ ተደገገ ።.ሃ,
ፀፀገዐሃ ለ ፡.፤ ገ፤፤ፀ ለ. ሃ ተፀፀፀ።ፀ. ረገገሃ ለ ፡.፤ ገ፤፡ ጸጸጸሀ.ሃ ፀፀፀ.
፤ ተገገገ.ፀ ለ ፡.፤. "ፀ.።።". ር.ተ. ፡.፤ ገ.ፀ., ር.ለ ረጸ.፤ ገ፡ለ ገ.ለ ለ ተ
ገገሃ, ።፤ ረጸ.፤ ፡ፀ ረጸ፤ ፡፤፤፤ ።።. ፡.ሃ.ሃ ለ ፡ጸጸ.ዐ ፤ ገ፡.ሃ ገ፡ ለ.ፀፀ, ለ ተ
ፀፀ፡።፡ሃ ለ ረ፤፤ ገገሃ ፀጸ ረገጸ፡ተ ፤ ፀ.ፀ. ለ ረገ ፀ.ፀ., ር.ፎ. ጸ.። ።.፤ ጸ
፡ፀ ረጸ፤ ለፀ.ገ.

ጸጸሀ ር.ፀ ገርዐሃ ለ ተ ፀፀ፤ሀሃ ር.ገገ ።፤ ።።ፀ ተ፡ፀገ.ዐሃ ለ ተ
ፀፀ።፤፤ሃ. ለ፡ጸ ተደለ፡ተ, ፎፎ ፡ፀ ፡፤ፀሃ ለ. ጸ.። ረ ረ፤ሀ፡ተ ፤ ተ።ፎፎ፡ተ ፡፤
፡፤ፀፀ፡።።፤ ለ ተ-ተ፡ፀፀ፡።፤፤ ፡፤ፀ ለ ተ-ተ፡ፀፀ፡።፤፤፤ ፡፤፤ ፡ፀ፡ፀ፡፤፤፤,
።።.፤-፤፤፤-ለ ረ፤ሀ፡ተ ፤ ተ።ፆ።፤፤፤ ፤ ፡.ሃ፡ፀ ለ ፡.፤ፀ፡ፀ.፤, ለ፡ጸ ሀ.ፀፀ ፤ 100 ፤
፤፤ፀ፡ጸጸ.ፀ፡፤, ለ፡ጸ ሀ.ፀፀ ፤ 100 ፤ ፤፤ፀ፡ጸጸ.ፀ፡፤ ለ ፀ፤ ፤ ፤፤ገ.።. ተ.ፆ፡ለ፤፤፤ ር፤
፡፤።. ፡ፀጸ.ገ-።፤ፀ ለ.ተ ለ.ተ፡፤. ተ፡ፀፀ፡ፀፀ-ለ ር፤፤፤ ፤ ።ፀ.።.።. ፀ ረ፤ሀ፡ተ ፤
ተ፡።።።፡ፀ ተ፡ተሀ.ዐ፡፤ ሃ፡። ።፡ፀ.ፀ ፤ ፡።፡ፆ፡ፀ. ለ ርገ ፡ፀ ተ ተፆ፤ሃ, ለ
ተ፤ፀፀፀሃ ፡.፤ ገፀ፡ገ ፤ ፀ.ፀ።።. ገ.ለ ለ ፤ፀገገ.ገ.። ገፀ. ፤ ፤፤ ለ ፡ፀፀ፡፤.ለ
ፀ.ፀ. ለ ።ፀ.፤.፤ ፤ሃ ፡.፤ ሀ.፤.ሀ ፤ ፀ፡።፤. ረገ፡።።፤. ሃ.ፀ ጸ ገፀ፤ፀ.ፀ,
ፀጸጸሀ.ፀ ለ.፡፤፡, ፤ሃ. ገ.ፃ.፤።.። ለ ተ።፤፤. ፤ ።ፀ. ፡.፤ ገ፡፤ ፤ሃ ፡.፤፤ፀ. ለ፡ጸ
፡፤።.፡፤ፀ, ፤ሃ.፤-ለ ረ፤ሀ፡ተ ፤ ፤፤።። ለ፡ጸ ለ ፀፀ.ሀ፡፤ ለ ፀፀ.ሀ፡፤ ሃ፡ፀ ተፀ.።ፆ፡፤፤
ለ ተ።።።.፡ተ, ር.ፎ. ፡፤ፀፀ፡።።፤ ለ ተ፡፤-ፀ፡፤፤፤ ፀ ተ።፤፤፤ ፤ ሀ.፡፤ ለ ፡ፀ ተ-
፡፤፤፤፤.።. ገገ ለ፡ጸ ፡፤፤፤፤፤. ገ፡ ተደገገ፡ተ ለ ።።፤ፀ ለ.ፀ, ለ.ፀፀ ፤ ፡.፤.ፀ
ፈፀሃ. ለገገ ፡.ተ ተ፤ፀ፡ተ ፡ፀ ረ፤፤፤ ።፤ ለ ለ ፀ ረፀሀ፤፤፤ ሃ.ፀ ፤ተ., ሃ.ፀ
ሃ፤።.ለ, ለ ሃ ረተ.ሀ፤ ፀ ፡.፤፤፤, ፤ሃ ለ ሃ ረተ.ሀ፤ ፀ ፡.፤ ጸገገ፡ገ ፤ ፡.፤ ጸገገ፡ገ ፤

◦ΘΛΛ ΠΞΘΘ ΚΩ.Ε - †◦◦◦ΣΙ Ι ◦ΜΛ◦Σ



Χ ΞΘΧΧΠ.ΘΙ ΜΜΞ †† ΣΙΙ ΞΚΚ.Ι Χ Σ.† †ΞΖΞ Χ Κ.Θ†◦.ΙΧΣ. ◦◦ Σ.Λ ΞΖ◦Ξ
†ΞΖΞ ◦ΚΚ: †.Υ.Π◦. †.ΓΣΞΠ† ΜΜΞ ΞΖΓ◦Ι ◦Λ ††◦Κ◦ †Χ. †† ◦Λ Ι◦ΗΜΛ Ξ
Κ:ΜΜ: ◦◦◦ ◦ΓΖ◦.Ι ◦◦ ††ΘΘΞΙ ΞΧΕ.Ε Λ Χ †:ΘΛ:, ΜΜΞ ◦.Λ ΞΘΘΛΛΞ
◦Η◦.ΙΞΛ ΜΜΞ Ξ††Η.ΜΙ Ι ΓΞΚ.Λ.Θ, ΜΜΞΥ Χ ΞΘΛ. †◦Ξ◦: ◦Χ ΣΞΜΜ. ◦◦
Ξ††◦Γ◦.◦ Χ †◦ΘΞΛ Ι ΖΞΧ ΖΞΧ Ζ.Χ Ι Π.ΘΞΗ ◦◦ ΞΘ◦◦ ◦◦ΞΗ. ΞΓ:Λ.◦ Ι
†Π◦◦† Ι †Π◦◦† Χ.Ι ΞΓΛΛ:ΚΚ.Μ ΞΙ:. ◦ Π.Σ., ◦◦:ΖΛ.Γ:Υ ◦Κ:Λ-ΞΙ: ◦ΚΚ:Ι ◦Λ
Κ:ΜΗ:Υ. ◦◦Κ◦Υ Σ.Ι †.Ε.Μ ΞΙ: ◦Χ †:ΚΚ ΞΙ: ◦Χ ΞΠ◦ΞΚΙ ΙΙ. ΗΜΜ.◦ ΞΘ.ΣΙΙ Χ
†:Υ Ι ΣΞΧΙΙ. ΙΥ Χ◦ ΞΗ◦ΛΞ◦Ι Ι Ξ◦ΚΠ.Μ.Ι: ΞΓ:Λ.◦ ΞΚ◦◦.ΖΙ ΙΙ. Ξ◦.ΠΜΙ, ΞΓ.ΣΙ
ΙΙ. ◦◦◦◦Υ Χ †◦◦◦◦Χ ΧΗ †◦Χ. Ι ◦:Κ. ◦.ΜΗ.†Ξ◦†. ◦◦ Θ.◦◦. ◦◦Κ.ΙΥ
◦ ΞΙ: †ΞΖΓΓ.◦ †Ξ◦Ι◦ΗΚΞΓΞΙ ΜΜΞ †† ◦◦Κ◦Υ ΥΗΞ†, ΖΚΞΥ †† ◦ †:ΧΛ:†.
ΕΗΞΞ◦ Π.Σ., ◦◦ΙΗΜΥ ◦:Κ. Υ◦ ΣΞΠ Ι †:Κ◦:Γ ◦Σ Λ-ΣΜ.Ι ◦ †Υ.ΠΜ. ◦Χ
†Λ◦.◦ Σ◦Ι: ††ΗΗΥΥ-Λ Υ◦ †◦ΓΓΞΥ† Ι †◦ΓΓΞΥ† Ξ Π.ΚΚ †ΞΚ:Ι. ◦◦ΙΗΜΥ
Ξ◦ΞΧΙΞΠ, ΙΙ. Σ.Υ:ΜΙ Λ ΞΥ◦◦:Θ. ◦◦ ††Γ:◦◦:Ι Χ ΣΞΧΙΙ. ◦◦ ††◦ΠΞΙΧΞΓΙ Χ
ΣΞΧΙΙ. ◦◦ ††◦ΠΞΙΧΞΓΙ ΘΚΚ. Ι ΣΞΜΜ ΞΘΗΛΙ, ◦.Λ. ††◦.Ι. ΣΓΓ. Λ †††ΓΞΙ ΞΙ:.

Ἡ. ΣΦΕΙ ΗΗ.Ι ΤΤΧΧΠΙ ΨΣΗ Ι ΤΧ∅ΟΞ ΠΘ. Ψ.Θ ∅ΡΛ ∅Χ.Ζ ΗΗΞ ΣΘΛΟΣΘΙ ∅ΘΣΗ Λ ∅ΚΘ.ς Ι ΤΧ∅ΟΞ ΣΘΛΛΗ Κ∅ΗΗ∅ ΣΧΗ ΠΘ Θ ΤΞΘΘΞ Ι ς.Ι Π∅ΗΗΞ. Χ.Η. Χ.Η.ΤΞ ΤΧΚΚ∅Κ Θ∅ΗΗΞ τ.ΟΘ.τ ∅Ο τ∅ΚΕΞΟ ∅.Ο. ∅Λ τ∅ΗΦ∅Κ ∅ς∅Ι Ξ Λ-ς∅ΕΟ.Ι Η∅ΗΗ-∅Θ. ∅Ο ΗΦΞΕΨ Ψ.Θ Κ∅ΗΗ∅, Γ.Γ., ΙΙΣΧ Π.ς., ∅Ο ΘΛΛΗΨ ∅.Ο. Ψ ∅Ο ΘΛΛΗΨ ∅.Ο. ς∅ΗΗ-Λ Π.ς. Λ ∅Κ∅Π∅Ψ ∅Κ∅Κ∅Μ. ς.Ι ∅ΚΙΨΞ ∅Ο ΣΧΞΙ ∅ΙΧΧ.Ο∅ Λ ∅ΘΘΟΖΘ. Κ∅ ΤΞΚΚΗΤ ∅Ο ΤΤΞΨΞΗΨ ΧΗ ΞΓ.Η: ΤΧ. τ.ΓΚς.∅.ΙΤ Λ ∅Ο Ψ∅ΟΘ ∅ΠΛ ς.∅ τΠ∅ΟΞ, ΙΚΚ τ.ΓΚς.∅.ΙΤ Λ ΞΛ∅ΘΙ, Γ.Γ. ΓΖΖ.Ο Κ∅ΗΗ∅ ∅Ο Ο.Λ ΤΤ ΘΘ∅ΙΙΞΨ Θ ς.∅ τΨ.Ο.Θτ ∅Ο ΞΚΗΞΙ, ∅Ο ΤΧΞ ∅ΧΖΖ∅Κ Ι ∅Χ.Γ. ΞΙ∅.

ΚΟ. Ι ΤΞΚΚ.Η ∅Ο ΤΤΖΟΟ.ΘΨ ΨΟ Π.ΘΣΗ ∅.Λ. ∅ΗΞΨ ΞΠΛ.Ι Π. Λ ΞΤΛΛ∅Ι ∅Λ ΘΘΞΟΛΙ ΞΗΟ.Χ, ∅Η.Λ ∅Λ ΘΘΚΟΙ ΗΞΓ., ΨΛ ∅Ο ΘΘΞΟΛΙ ΤΞΗΠΞΙ Λ ΞΗΠ.Ι ∅Ο ΘΘΘΘΙ Κ∅ ∅ΘΚΚΞΙ ∅ΚΖΠ.Ο∅ Θ ∅ΘΚΚΞΕ. Ψ ΓΞ ∅.Ο. ςΞΗΞ, ΛΗΗΞΟ Ι τ.ΗΗΞτ Ι ∅ΙΟ.Ο, ΚΚ.Ι-Λ ∅ΚΚΙ ∅Λ ΘΘΞΟΛΙ ∅ΚΘ∅Κ Ι Π∅ΗΗΞ ςΟΙ∅ ΤΤΟΟ.Ι-Τ ΛΧ ςΞΞΞΙ ∅ΚΚΙ ∅Λ ΤΤ-ΘΘΖΛ.ΓΙ, Θ.ΚΚΞΙ ∅Λ Τ-ΘΘΖΛ.ΓΙ ∅ΚΚΙ ∅Λ ΘΘΞΠΞΙ ΨΟ τΚΚΚ∅ΘΞΙ Ι Π∅∅∅. ΛΛΨ ∅Λ ΘΘΚ∅Ψ ΞΗΠ.Ι ΗΗΞ Ο.Λ ΞΖΖΞΓ ΧΟ ΞΚΚ.Ο Ι ∅Ητ.Θ Λ ∅ΚΞΛΘΙ ∅Ο ΘΘΚ∅Ψ ΤΞΗΠΞΙ ΞΙ∅ Ι ∅Θ.Ο.Ζ. ΗΗΞΧ ∅Ο ΘΘΞΙΨ Γ.Λ Ο.Λ ΘΘΚΟΨ ∅Ο ΘΛΛ. ΘΘΚ.ΟΨ ΞΚΚ.ΟΙ ΧΗ ∅ΙΖΠΞ Ι ΟΞΗΞΗ Χ ∅ΟΖΖ∅ Ι ΞΘΟΛ.Ι, Θ ΤΚΚΓ.Ο ∅Ο ΤΙ ΘΘΗΠΛΨ Θ ΞΗ.ΘΘΙ ΞΙ∅ ΧΗ ∅ΚΠ∅ ΞΙ∅, ∅Η.Λ ∅Λ ΘΘΘΛΛΨ ΞΗ.ΘΘΙ ΠΘΙ Θ ΞΗΠ.Ι ΠΘΙ. ΘΘΚΟΨ ΤΙ ΨΟ τ.ΛΛ.Οτ Λ Χ ΤΗ∅ΧΗ. ΗΗΞΨ Χ ΤΤΘΗΠΛ Χ.Η. ∅Ο ΤΙ ΤΤΓΓΨ ∅Ο ΤΙ ΤΤΓΓΨ: Ψ∅Ο ΞΙ∅ ς.Ι ∅Κ∅ΧΧ.Ο ∅.Γ∅Ο. ΚΟ. Ι ΤΞΚΚ.Η Χ ∅ΛΨ.Ο Ι ΞΗΟ.Χ, ΚΚΗΗΞ Θ ΤΤ ΙΙ ΞΚΚ. ∅ΚΚ, ∅Ο ΤΤΗ.Η.Ι, Θ ς.Ι ∅ΙΚΚ ΞΘΛΛ.Ι, ΞΗΟΧ.Ι ΞΚΚς.∅.Ι ΞΙΗΗ Π. ΞΣΞ ς∅Ι.Ι.Ι ∅Λ ΗΞΙΨ ΘΧ ΤΠΛΞΠΞΙ. Ψ.ΗΨ ΞΘ Χ.Ι ΞΚΛΛ∅ΚΚ.Η ΞΙ∅ Λ ΚΟ. Ι ΤΞΚΚ.Η ∅Ο ΘΘ∅τ∅ΟΨ Ψ.Θ ∅Λ ΗΗΨΨ ∅Λ ΗΗΨΙ ΞΠ.Ε∅ ΠΘΙ Χ τ.ΗΗΘτ Κ∅ΗΗ∅. ΗΗΞΧ ΞΧΘΘ. ∅Λ ∅Ψ∅Ψ Θ τ.ΛΛ.Οτ Χ τΚΛΛΞτ Θ Π.Π.Η ∅Ο ∅Θ ΖΖ.ΟΨ Ξ ∅ΙΚΚ ΓΞΓΞΗ ∅Ο ΞΘΘΓΟ.Θ echo ΗΗΞ

የተጠቃሚዎች ጥያቄዎች ለማሟላት ይህ ሰነድ ተዘጋጅቷል። ለተጨማሪ መረጃ ለሌሎች ጥያቄዎች ይዘውጡ።

የሰነድ ደንብ ለመሰጠት ለሌሎች ጥያቄዎች ይዘውጡ። ለተጨማሪ መረጃ ለሌሎች ጥያቄዎች ይዘውጡ።



ዘይከደን ሰማዮች ሲሆኑ ጠቅላይ ስነ-ምግባር ሲሆን ጥንቃቄ በሚጠይቁ ሰዎች መካከል ተኩረት ሊጠበቅ ይችላል። ስለዚህ ጥያቄውን ለመፍታት ስነ-ምግባር ባለሙያዎች የተዘጋጀውን ጥናት መመሪያዎችን ማከተል አስፈሪ ሊሆን ይችላል። በጥንቃቄ ስር ስነ-ምግባር ባለሙያዎች ስለሚሰጡት ጥናታዊ ጥያቄዎች ማከተል አስፈሪ ሊሆን ይችላል። በጥንቃቄ ስር ስነ-ምግባር ባለሙያዎች ስለሚሰጡት ጥናታዊ ጥያቄዎች ማከተል አስፈሪ ሊሆን ይችላል።

ጥንቃቄ ስር ስነ-ምግባር ባለሙያዎች ስለሚሰጡት ጥናታዊ ጥያቄዎች ማከተል አስፈሪ ሊሆን ይችላል። በጥንቃቄ ስር ስነ-ምግባር ባለሙያዎች ስለሚሰጡት ጥናታዊ ጥያቄዎች ማከተል አስፈሪ ሊሆን ይችላል። በጥንቃቄ ስር ስነ-ምግባር ባለሙያዎች ስለሚሰጡት ጥናታዊ ጥያቄዎች ማከተል አስፈሪ ሊሆን ይችላል። በጥንቃቄ ስር ስነ-ምግባር ባለሙያዎች ስለሚሰጡት ጥናታዊ ጥያቄዎች ማከተል አስፈሪ ሊሆን ይችላል።

ጥንቃቄ ስር ስነ-ምግባር ባለሙያዎች ስለሚሰጡት ጥናታዊ ጥያቄዎች ማከተል አስፈሪ ሊሆን ይችላል። በጥንቃቄ ስር ስነ-ምግባር ባለሙያዎች ስለሚሰጡት ጥናታዊ ጥያቄዎች ማከተል አስፈሪ ሊሆን ይችላል። በጥንቃቄ ስር ስነ-ምግባር ባለሙያዎች ስለሚሰጡት ጥናታዊ ጥያቄዎች ማከተል አስፈሪ ሊሆን ይችላል።

ተዘገቧ ለተመዘኑ ስራዎች ለሕዝብ ልምድ ማሻሻል ማድረግ ለሚችሉ ሁሉም ሰራተኞች ጥሩ ምሽት ጉልበት ማሰጠት ለማለት ማብራሪያ ሰጠናል። ስለዚህ ለሰራተኞች ስራዎች ላይ ግንኙነት ማሰጠት አስፈሪ ሲሆን ለዚህም ምሳሌ ሆኖ ለሰራተኞች ስራዎች ላይ ግንኙነት ማሰጠት ለማለት ማብራሪያ ሰጠናል።

የሰራተኞች ስራዎች ላይ ግንኙነት ማሰጠት ለሚችሉ ሁሉም ሰራተኞች ጥሩ ምሽት ጉልበት ማሰጠት ለማለት ማብራሪያ ሰጠናል። ስለዚህ ለሰራተኞች ስራዎች ላይ ግንኙነት ማሰጠት አስፈሪ ሲሆን ለዚህም ምሳሌ ሆኖ ለሰራተኞች ስራዎች ላይ ግንኙነት ማሰጠት ለማለት ማብራሪያ ሰጠናል። ስለዚህ ለሰራተኞች ስራዎች ላይ ግንኙነት ማሰጠት አስፈሪ ሲሆን ለዚህም ምሳሌ ሆኖ ለሰራተኞች ስራዎች ላይ ግንኙነት ማሰጠት ለማለት ማብራሪያ ሰጠናል።

የሰራተኞች ስራዎች ላይ ግንኙነት ማሰጠት ለሚችሉ ሁሉም ሰራተኞች ጥሩ ምሽት ጉልበት ማሰጠት ለማለት ማብራሪያ ሰጠናል። ስለዚህ ለሰራተኞች ስራዎች ላይ ግንኙነት ማሰጠት አስፈሪ ሲሆን ለዚህም ምሳሌ ሆኖ ለሰራተኞች ስራዎች ላይ ግንኙነት ማሰጠት ለማለት ማብራሪያ ሰጠናል። ስለዚህ ለሰራተኞች ስራዎች ላይ ግንኙነት ማሰጠት አስፈሪ ሲሆን ለዚህም ምሳሌ ሆኖ ለሰራተኞች ስራዎች ላይ ግንኙነት ማሰጠት ለማለት ማብራሪያ ሰጠናል።

የሰራተኞች ስራዎች ላይ ግንኙነት ማሰጠት ለሚችሉ ሁሉም ሰራተኞች ጥሩ ምሽት ጉልበት ማሰጠት ለማለት ማብራሪያ ሰጠናል። ስለዚህ ለሰራተኞች ስራዎች ላይ ግንኙነት ማሰጠት አስፈሪ ሲሆን ለዚህም ምሳሌ ሆኖ ለሰራተኞች ስራዎች ላይ ግንኙነት ማሰጠት ለማለት ማብራሪያ ሰጠናል።

hit hit and ScacC̄C̄. Θ†%Λ Γ.Ο%C̄, %XW% ΘΞΟΞΛΞ†% Ή.†%Ο†Ξ Ή.††%ΟΞ Λ
ΘΚ.C̄. Θ†ΞΓ Γ.ΓC̄%C̄.Κ... (οΘΟΚ.ι | %ΚC̄C̄%Ο, οΚ.†ΞΓ | Ζ.οΉ Γ%Θ†. Ξ†Ο
X †.ΛΛ.Ο† οΛ οΟ Ξ†.Πς †ΞΕΕ οΛ | %Ο ΞΚΞι, οΚ.†ΞΓ ΞΘΟΟΚι ΞΙΦΛι Λ
ΞΕΉQι οΘΛΛΞ οΛ...).

οΘ%ΚΚΞM-ο. | %ΞΞ†Q% ΞΘΟ%ι, ς%††%ΟιΞ, ς%††Π.ΚΚ%Θ-Λ, 4%Ή W%ΚΘ.Θ |
†Ή%MΘ.Ή†-ιΘ%ι, †ΞΕΕ | %Η%††%Θ. C̄ΠΞΕ Κ.ι Λ%ΉΉΞΟ Γ. ††Π.ΘΖ%ΛC̄%ι Π.Γ.ι-ο
Θ Κ%Κ | ςΞΚΟΞC̄%ι | †Κ%ΖΖ. ς%Οι% †%ΠΠ%Ε-οΘ-Λ †Κ%QQ%Θ†-ιιΞ.

Ξ %Θ%IIΞ | ΞΘΟΛ.ι | %Κ.†ΞΓ, X.ι ΞΚ%Κι ΞΚΛΞι, Λ ς.ι %XΚΚ%C̄ | %ΚΘ%C̄ οΉ.Λ
οΛ ΞΘΚΟ οC̄C̄ΞΕ. οC̄C̄C̄C̄Ξ-ο. ς%ΘΘ%XW.οΗ%ι, Ή%W-οΘ%ι, %Ο ς%††Π.ΘΘ%ι
οΟ.ι X †Ή.Π† ΉΚ.ι ΞΞ ς.ι %ΚΘ%C̄ | Π.Γ.ι Θ Γ.ΧιΞΘς. ΕΉΉΞΟ ΚΟ. | Π.Κ%Λ,
ΞM.Ζ οΛ ΉΉ44 4Ο %ΘC̄C̄ΞΕ ΚC̄. οΛ ΘΘΉMΛ4 ΞXΉ Ξι%. %C̄Ξ Λ οςΞ ΛΛ-ΘΘ%ΚΚ
ΚΞ ΞII | †%C̄4.Ο† Π%ιιΞ †%4. Ξ††%Ο.Ο%ι Λ †.ιΖ%Ή†: Θ ΞC̄† | †4.ΟΘ† ι%†.†
†%ΚΠ%C̄ οςΞ ΚΞ %Κ%ΞΞΉ 4.Ο%Θ % Θ ΞΉ.ΘΘ%ι ΞΘ%ΘΚ%ι. %Ο ς%††Π.WΞ οΟ.
ςΞΠ%† | †Ζ%C̄ΠΞΕ, ς%ΘΘ%ΠΦ.Γ-Ξ††-ΞΛ 4%Ή †C̄%†.ι†-ιι%Θ Λ%X %Θ%XΛ.Θ-ιιΞ.

Π.ΧΧ. ΛΞ Π%ΘΟΞΛ ιΘ%ι, X%ιιΞ †%4. XΘ%ι W%Η%ΘΚ.Ο ΛΞ οΟ%ΘΘΞ, Λ%X
ΞΖ%ΛΛΘ%ι, ΛΞ Γ.ιι%ι. Κ% οΘXΛΠ.Θ X 8 C̄%†.ιΘΞΟ, ΚC̄Γι Θ %Ε.Q 4Ο †ΞιΛ.ΟΞ,
X %ιΟ.Ο WΞ ο.Λ Ξ††%ΘΚΟ Ξ %iX.Θ | Γ.Λ%ι. οΟ Ξ††%4%W ΘX †C̄ΛΞ† οΟ ΚΚ%Κ
| ΞΚΞM%C̄Ξ†Οι. ς.οXΞ Θ%X 5 | ςΞΘ%XΛ.Θ%ι, ς%ΘΘ%ΉΚ οΛ X%4 οΘ%ιΛ%Λ-ο.

Θ %ΚC̄ΚΚ% | ΞΚII.ι 4Ο Θ.ιΚ†%Ο | ΕΞιΛ.ΟΞ οC̄Θ ΖΘM, †ΘΘΚΟ X.M.
οC̄MΚΞι (†.ΘΚΠΉM†) | ΞΉΟ.Χ. X.MΞ-ο. ς%W. ς%††%ΛΛ% Θ Π.Ε.Θ ς%Οι%
ς%††.ΠΞ-Λ 4%Ο %XΧ.Γ ςΞΠ%ι ι%4 ΘΞι ι%4 ΘΞι | ςΞΘ%ΟΛ.ι | %Κ%ΉΉ.ς. ΚΚ%ι οΛ
ς%ΘΘ%ΠΠΞ. οΉ.Λ οΛ ιΘΚΟ ς.† †ΠiXΞC̄† Ξ4%Λ.ι, †ΘΘ%iΛ X.M. οΠΛ οC̄ οC̄%i4
| aubertined. ΞΘΛΟ ΞXΉ ιιΘ οΟ ΞΘΘΞΚΛΞX %ΛC̄ ιιΘ Θ ς.† †Ή%M†. ΕΉΉΞΟ

•ΘΛ•Λ ΠΞΘΘ ΘΛΛ∶Θ - †ΞΠ†ΛΞΙ



•ΠΛ ΧΗ ∶ΘΙ†Η Ι ∶ΘΧΛ, ΗΗΞ ΞΧ•Ι Χ•ΗΞ ΗΗΞ Ξ†∶ΘΚΟΙ Χ Ϋ•† †ΘΧ•, Կ∶ΘΘΙ
•ՋΘΗ •Λ ΘΘΗΚԸΙ Λ •Λ ԸՏ•Π•ԵΙ ΧΗ †ΛΗΘΞ† •ΘΘ Ι ∶ՏԻ•Θ Χ †Կ•ԸΘ•† Ι Θ•Ι
Ի∶ՕԻՏ∶. ԷΗΗ•-Λ †Ի∶ΧΗ••. ΛΧ ΘΛԸ∶Θ Ι †ΙՋՋ•Տ†, •ԿՓՏ••. ՏΘΘ∶Օ-Λ †ΞԿԿ†
†•ԸՋΠ•Օ∶† •ԿԿ ՏՕΧ•ՋԻ ΛΧ ՏΞΠ† Ι †ΧΧ•Ը†, Θ•ԿԿΞԻ ՏΘΛ•-Λ •Θ∶ԻΛ∶Λ•. ԿԻ
ΗԿΘ•Θ Ι †ԸԿ•ՕΞԻ.

ԸΞ Λ-Տ∶ΘΘ∶ՕΘ Χ•Η†Ξ-ԻԻ∶Θ, •Տ Տ∶ՊԻ•Ի Տ∶ΘΘ∶ՕΘ-Λ ՇՇΠ•Η •Ը∶ՇՕ•Ի,
Տ∶ΘΘ∶ՕΘ-Λ •Հ∶Θ-ԻԻ∶Θ Λ∶Ջ †∶ԸԻ•Ե† Ι ∶Ջ∶Պ∶Θ •ԿԿ∶Ի •Λ Տ∶ΘΘ∶ՕΘ ՏԸ•Ի-
ԻԻ∶Θ •ԿԿ∶Ի Տ∶ΘԿΞ Π•Տ•: ՏΘ•Ի-Λ Λ•ԿԿ∶Ի Տ∶ΘΘ∶ՀԿ •Λ Տ∶Ջ •Θ∶ԻΛ∶Λ Ι Շ•Ը∶ԸΞԻ.
ՏΘΘ∶Օ •Θ Λ ԻԻՏՕ •Θ: "Λ ԿΞԻ•Λ †Պ•. ՃΞΘ - ՏԻ• •Θ. Կ•Θ Ը. ՕՏԿ •Λ
ΘΘԿՕԿ •Θ∶Կ Ճ ∶ΘՃՃΠ•Θ ∶Օ ՋԸΞՕԿ. Χ•Η† †ΘԿԻԻ •ՏΞ: - ∶Օ ՏՃԾԾ. •Λ
†ΘΘ∶ԸԸΛ ΘՏΛΞ, ԿΞΧ•Ի Ι †ΞԿԿ† Ճ ∶ΘՃՃΠ•Θ, ԸԿ ∶Օ †ՕΞΛ •Λ †ΘԿՕΛ
•ΘΛ•Λ •ՇԿ∶ †ՋԸՕΛ •ΠΛ •Λ †ԻԿՕΛ Θ †ΞԷԷ•ΠΞԻ ԻԻԿ -.

ԿՕ †Ջ•. Ι †ՋԿΞΠΞԻ Ι Փ∶ԻΞ, Կ∶Ը∶Տ∶ՑԻ Λ Կ∶ †ΞԿԿ† Ճ †ՃԸԸΞ. •Ը Π•ԿԿ∶Ի •Տ
Տ∶ՊԻ•. Π•Տ•, Χ•ΗΞ Կ∶Ի ԻՃ•Ի Ι ΘΘ∶Θ•† ∶Օ Տ∶††Π•Θ•Ի∶Ի •Օ•, Տ∶Θ•-Λ ԻՏ∶ՊԻ••Θ
∶ԻՀ•Հ•Λ Θ∶ ∶Շ•Շ•Շ. ԷՃ Π•ΘΘ-ԻԻΞ, ԷԷԻԻ-Λ ՏΞՋԷԸԻ ∶Օ ԻΘԿΞ •Օ•: Ը. ՏՊԻ•
•ΘΘ-ԻԻΞ, ՏΘΘՀԿ •Λ Տ††Π•ԿΠ•Ի ∶ՀԸ•Ի Θ ԿՕ•. Ι †Ը†ΞԻ, ∶Օ ՏՋԸΞՕ •Օ• •Λ
ՏΘΘԻՇՕ, Ը. ∶Պ•Շ, ΘՏΛΞ Տ††Π•ԿΘΘ ΘՃ ՏΞԸΞ. Ը. Տ∶ՊԻ•. Θ Π•Է•Θ, Տ∶ԷՕ•-Λ,

1:CC Λ 1:++ ξ 0.2 0Λ +1K:CC: 0C 0ξ 1 ξξR:O0ξξ: 0Cξ 0ξ ++ξΛ-
0h:λλξ 1:O: 0Λ 00-1:R R O.Π 1 ξξ0:MC. 1 0:CC:0 H:M-ξ. ξΛOξC:-ξ:
0 ʒCξO: 0O. 0Λ +1-0Z:ΛC: 0CR: ++Π.0Z:ΛC: ξ MC:Λ 1 +0.1R. 1 0ξIξ.
MξX 11ξY ξ X.M+ξ 0O ++ξOξY 0Λ :O.OY RξX.1. +Z0M 0CR: +00.O.C 0Λ
+00K. ξ1: ξX. + 1.1 :R0:C. Λ:X +ξM.Π+, K:M.H.Y-Λ Λ.OY Λ.RR: 0O ++
+1+.OO. 0O. 0 Π.E.0 C X.M ξξC:ΛΛ:R.M-ξ1: M.1+ Λ:X-0:1+ +R:QQ:0ξ1,
C.O. 0O K:CCM:Y 0O. X.M+ 1:O: ++Π.K:++C:1+ 0Λ Λ-O.Πξ1+ +ξR:QQ:0ξ1
+ξC:ZO.1ξ1 0RR. R: 1.1 Λ. ξ1+.M0 ξ ξH.001 1 :R0:C 0CMM.1, 00R.1 1Y
0ʒXXΠ.O.Y, ξZZ.1 Λ 0Λ 0000Y ξ :R0:C 11. +0KO 0C1:1 110, 0O ++.ʒʒ.M
0ξ. ΛΛ.Π 1 Πξξξ.E. 00ROY 11 XH :H:0 Mξ ++:0Λ:01 0 1.1 :1ʒΠξ, C.O.
00Rξ1 0CZZO.1 ξX. + C.0 Λ, 0M. ξE.Q1, 0O 11 0ΠEI 4O +H:M+. EEH.Y-Λ 0ξ1
1 ξξRξM:Cξ+01 ξXʒʒ:M 4H :HMM. 0 ξξΛξ0. Y:0ξ 1.O Λ Mξ HMM.0 ++:0R.OY
RξX.1 1 +Y.Π0ξΠξ1 Λ ξZZ.1 Λ 0Λ 00Cʒ.ʒ.MY ξXH ξ1: XH +ROK.0. 0
0CC:0+ 1 11Oξ MξY 00ΠξIXCY 0Λ 00Y RO. 1 +Z.O:Cξ1 +ξZ0:0ξ1 :XX.O
Mξ O.Λ RCY X +H.Π+ Z0M 0Λ RCY 0 +Λ.M. 000-11ξ, +.K.1:+-
+1+Π.Y:M:+. 0 ʒCξOY 0Λ ΛΛ:Y 0 +.ΛΛ.O+ 0 ξΛOξC1 0CR: X.M. O.Λ 11 +
ξH.R. 00ΠξIXCY 0Λ 11 HHOY ΛΛ.Π 1 1.1 :ʒQ: XH +.Yʒξ 1 :0OξΛ 1 C:M. X
ξξE 0O ξ1+.ʒʒ.M Λ Mξ ξX.1 0X :R.O.C 0O ++:0C.O.01 R:M:, CMMξ 0
001Y +ξH.Π+ Mξ Λ ξΛΛ.1 MξY ΛΛ:Y 0Λ 11 00:IΛY.

00RO1 C.O.Π Λ 0CC:0 1 Π:00.1 0O .Y ξ0Z0. X.M. CR Mξ 00KY RξX.1.
0O MξY Y.0 MξY XξY 0 +ξΛ+ 0O .0 O.O.OY ξ0ξ. ξΛOξC:-. 0O Λ-1:Mξ
0O. 000 1 :0ξCΠ.0 (M1:C.h.), Cξ Λ-+1+Π.Y:0 +10C:R+--. Λ Πξ1 0ξΛ:M
0O. Λ-+ξMξ +1Y0ξ 1 C.Λ:1. 0Λ:M:+, Λ +ξ1 0ξΛ:M O.O. Λ-+1OO +0:M.C.Λ+-.
0:1H0:C. CC:Y 0 :1CR. ξ0.1 0O +00ξ1 R:M:, 0ξ. 0YH EEH.Y 0ξ1

•ፀፀተዐ ፀረፀተ፤ - ዝ፡ፀፈ. •ዐ •ሦ ተፀፀ፡ዐዝ

(ተፎሪሪፍ ፤ ጸተዐ.፤)



ገገጸሦ ርዑ.ሀ ለ ፀይ ፤ ጸፀጸሀ.ፀይ ዘዘሦ ተዘዘ. ጸ ሦ፡ፎተ ዘዘሦ ተለሌ. ርር. ሌ ተገፀ
ር.ፀ ለ ፀ.ፀ. ለ ጸር. ርገገጸፍ፤ ዘዘፍ ገፀፍ ሦ ተጸገዘተ ተፎገሀ.ዐ፡ተ. •ዐ ገፀፀ.ሦ ፡ለር
ዘፀ •ርገገፍ.፤ ጸፀፀዐሪ ጸፍፍ •ዐ ተተገተ.ሦሦ •ፀፀ ዘ.ሦ ገ፡ለ ፍ.፤ ፀጸ ሀይዘ. ፀ.ፎዐ.
ጸገጸዘ ጸ ተ፡ለዐተ ይ፤. •ዐ ተተዐ.ዐ.፤ ጸር.ዐ.ሀይ ይ፤ ሌ ዘዘዘ.ፀ ፀፀዘገርር ዐዚ.ሌ ሌ ሦ
ፀፀ፡ሦዘ ዐዐ ተይርዘ, ር.ፎ. ጸ.ዘ. ፤ ፡ገርገ ፤ ፡ገርገ ሀይፀፀ ርዑ.ሀ ለ ርዑ.ሀ •ዐ ተ
ጸፀፀለ ፀጸ ተሀ፤ጸረተ: ዐ.ሌ ሦ ፍ.ዘ ሌ ጸጸ ፍ.፤ ፤ጸ.ፀ ሌገ ተገፀተ ፤ ዘርር፡ለ ፤
ተርፀሦሀተ ፀ ተሦ.ዐ.ፀተ ጸሦ፡ለ. ለ ሦ. ሦ ለ-ሦ፡ዐ.፤, ርጸ.ዘ ዘ፡ሀ.፤-ይ፤. ዘዘሦ ለ
ጸር.ዐ.ሀይ ይ፤ •ዐ ሀሀረረሦ ጸ ፀፀፀዘጸ ገ፡ለ ፍ.፤ ፤ጸ.ፀ. ፀ፡ጸ ፍጸረጸ-ዘ፤, ፡ዐ ሦ፡ዐ፤
•ዐ. ገዐ. ፤ ተ.ዘሀተ ፍ፡ዐ፤ ተ፡ተ፡ተ፡ሦ ለረር. ፀ ዘፀ.ይ፤. ዘ.፤-ለ ጸጸረረረ፤ ሌ.ገገ፤ ይ፤
፡ዐ ተተ-ተ፡ተ.ዐዐ. •ዐ. ር ዘተ፤, ሦ ሦ ጸፍፍ-ሦ፡ፀ፡ፀ፡ዐሦ ር ፍሀ፡ተ ፤ ተር፡፤፤፡ተ (ሦተ
ሦ፡ዘዘ-ፀ ፡ዐ ተ፡ተ፡ተ፡፤፤፤፤ ሌ. ሌ ተሰ፡ለጸ ጸ ፍጸር-ይ፤). ጸ.ዘ. ጸለሌ. ፍ.፤ ሀ.ፀፀ
ፀጸ ፡ጸ.ፀ ጸዘ፡ዘገዘ ጸ ተር፡ዐተ, ፤ለ. ዘዘሦ ተፀፀይ ርር. ሀለ ዘተ., ሌ ተ ጸፀሪ. ርገ
ዘዘ ተጸለሊ. ሌ.ፀ.ገ- ፡፡ፀፀ.ለ ሌ.ገገ፤ ፡፡ፀፀ. ፡፡ጸ፡፤ ፤ ተሀረፍረፍ ፡፡ፀ፡፤ ፡ዐ
ሦ፡ገርፈዐ ሌ. ሌ ፡፡ፀ፡ፀ፡፤፤፤፤ ር.ይ.፤-.. ፡ፀፀ ዐ.ፀተ ር. ለ ሌ ተፀፀገዐ ጸ.ዘፀ ዘፀ
ተጸዘለፍተ ሌ ተ ጸፀፀሀፀ ሌ ሌ ጸተ፤፤፤ - ሌ ተ፤ፀፀፀሦሦ ጸ ፍ.፤ ሀ.ሦ፡፡ዐ, ፍ.፤ ፀጸ

ጰርጼዕ.ሠገ ጰሃፍ ጰፅ ሊ. ተዝዝዞ ጰ ፳፻፱ፀ ሊ ፍ.ሀ ሠ.ሀፀ. ጰ ርርጰ-ጸ ፆፀ ጰጰጰ -. ጰ ፍ.ሀ
 ሠ.ፍፍፆፀ, ሊዝዝጰ ሀ ፍ.ሀ ሠ.ፍፍፆፀ ፍፆገገ ጸ.ዞተ ጸ.ዞተ ሃፀ ፆፀ.ፀር. ተ.ርሃ.ፀተ
 ተ.ሰፀፀጰርተ, ፆፀ ተጽፀፍ ጸዝ ፍ.ሀ ፆፆፆጰተ ሊ ፆጸዝ ጸ ተ.ዞሃ., ተፀፆፀጰ ጰፍፍ: - ፀ.ሀ,
 ፀ.ሊ ጸ .ሠገገ ፆፆፆፆ: ተጸ.ር ፍ.ሀ ፆፆፆፆ, .ፀ ተፍሃፍዞሃ ር.ፀ ተፀጰሊ ሰሊ ተሊሠሊ ሃፀፍ, ፆፀ
 ሊ ጸ ፆፆ.ፀ ሀ ተጸርርጰ .ጸሊ ጸ.ዞ. ዞጸ. -. ፆፀ ጰጰጰ .ጸጸጸ.ዞ .ሊ ጰፀሠገጸር ሃርጸ.ሀ.
 .ፀፀ .ሀፆጸ.ፀፆ ሊጰ ፀ ጸፆፆፆፆ ጰጸፆፆ ጰፆፆ. " ጰፀሊ. ፆፀ.ፀር .ፀ ጰተዝዝሃ", ጰዞ. -
 ፀ.ተ ፀ.ሊ ጸ ፍ.ዞ .ሊ ተሊሠሊ ጸ ሠ.ጸ.ዞ -. ተፀሊ. ተሰ.ሠ.ርተ .ሊ ተፀፀጰሠዞ. ፀሊሊ.
 ፀፀጰጸሊጰጸሃ ርጸዞፆፆ ፀ ጸፆ.ፀሃ. ዞፆፆ ጸፆፆ .ርጸጸፆፆ ጸ ተዝፆፆተ, ዞፆፆ ጸፆፆ ርፀ.ሠ
 ሊ ፀጰገ, ር.ር. ፀፀጸፀሃ ፀ.

ፆፀ ፀፀጰሃ ሰሊ ፀፀጰፀሊሃ ሰ.ዞ.ዞ: ጰ ተጸርርጰ ዞፀ ተጸ. ተተ ፀጸ ፆፆፆፆ ሊ ጸ ሠ.ፀፆፆ,
 .ሀሊ. ዞ.ዞተ ተፀፀ.ዞ, ፆፀ ተተ ተፀፀጰፀሀገ ጸፀ. ሀ ተፍጸፍ .ዝ.ሊ ሰሊ ፆፀ ተተ ፀፀፀፀፀተ.
 ሰፀፆሃ ሰሊ ፀፀጸፀሃ .ፆዞ. ርፍ ተፍገገገ, ር.ር. ፆፀፀፀፀ ሀ ፆፆፆፆ ጰዝጸ. ጰፍፍ .ሃጰገ.ሃ
 .ፆፆፆ ፆፀ ዞፆፆሃ .ፀ ተተ ፀፀጰፀሊሃ ርዞፆፆ. .ጸ.ዞ ሀ ተጸ.ፀ. ሠሠፆፆ ሃፆፀ ፍፍር.ፀፆፆ
 ፍፆፆፆ ፀሊ.ሀ ተተ.ሠገገ-ሊ .ጸ.ዞ ሃፆፆ ፀፀፆፆ. ተ.ር.ሰፆፆተ (.ፀጸ.ጸ). ጸፀ.ሀ-ፍፍፍ .ጸጸ ፀ
 ሠ.ፆፆ ሀ ፆፆፆፆፆ. ሰፀፀፆ ጰፀፆፆፆ ሠፀፀ ሊ ሃፆፆ ፀጸ ጰፀጰጰጰፆ ፆፀ ፀፀጰዞ
 ተፍሃ.ሠፀፆሠገገ ተፍሊፀ.ዞ.ደገ ሀ ተፆሊፀተ. ጸፆ ተፍጸጸተ ዝጸ.ሀ-ፍፍፍ-ሊ ጸፀ. ሀ ፍፍፆፆ.ሀ ሀ
 ፆፆ.ፀፆፆ ሊ .ፀፆፆፆፆፆ, ተፍሃ.ሠፀፆሠገገ ፆፀ ተተ-ፍሊ-ፀፆፆፆፆ ሰ.ፀ. ፀ ዞፆፆፆፆ,
 ተፆፆፆ.ሠ.ፀፆፆ ሊፍር. ጰፆፆ ፆፀ ጸፆፆፆ ሰ.ፀ. ሰሊ ፆፆፆፆ. ተዞ. ፍ.ተ ተፀጸ.
 ተ.ር.ሊ.ሊ.ሊ.ሊ ሀ ሠ.ፀፀፀ: ጸ ሠ.ፀፀፀ, ፆፀ ጰጸፀፀ. ሰሊ ፆፆፆ ፀ ተጸርርጰ .ፀ ተፆፆተ.ሃ ፀ
 ተፆፆፆፆ ጸ ተጸርርጰ, .ፀ ፀፆፆፆፆፆ ፍ.ሀ ፆፆፆፆፆ ጸዝ ተሊ.ፀፆፆተ, ሃፆፆ ፍ.ሀ ፆፆፆፆ,
 ተ.ፀፀፆ. ሀ ሠ.ር.ሀ ሊ ፍ.ሀ ፆፆፆ. ፀ ፆፆጸዞ, .ዝ.ሊ ሰሊ ርርሃ ፍ.ሀ ፆፆፆፆፆ ሀ ፆፆፆፆ ሊ
 ፆፆፆ.ጸ ፍፆፆፆ.ሀ ሰ.ፀ ተተ.ፀ.ፀሃ ሰሊ ፀፀፀፀሃ ተ.ሊ.ፀፆፆተ .ርር ጸፆፆፆ ጰሊ.ሀ ፆፆፆፆ.
 ሊዝዝጰ ሀ ሠ.ፀፀ ሊሊ:ሃ ሃፀ ፍ.ሀ ፆፆፆፆ ዞፆ ሃ ጰዞ. ተጸ. ሀ ጰፀጸጸሠ.ፀፀ ዞፆ ሃ ዞፆፆሃ

•ፀፀተዐ ፀጸተጸር። - ጸርጸዘጸ.



•ፀፀ ፤ ጸጸ፤ፀ ተ።ርሊሊጸተ ለለ።ሂ ሂዐ ፤ዐ።ዐ ልገሊ ገዐ። ፤ርሊሊ።ገገዘ። ፀፀዘፀ ፤ ጸጸጸዘ ፀ ጸ።ተ ተዘሂ። ጸሂ።ሊ። ፀ ገዐ። ፤ ተሠዘ።ዘጸ፤ ጸጸሊጸ፤. ር። ።። ለ ።ዘ።ሊ ።ለ ፤ፀፀገዐ ተ።ፀ።ጸተ-ዘ፤ ለጸ ተዘዐገዐ።. ጸ።፤ ሲ።ፀፀ ጸዘ። ።ሂ ር።ፀ ዐ።ለ ዘ ጸዘገር ፤ርፀ።ዘ ፤ ርጸፀፀጸ፤. ጸ ገጸ።ፀፀ ጸዘ ፤ፀ።ተጸ.

- ዐፀፀጸ ።ዘ።ፀ ዘገ ጘ፤ፀ ዐ።ለ ገ ጸ።ዘ፤ ።ለ ተተ ፀፀጸሠዘሂ ጸ ፤ጸ።ዘ ።ለ ዐ።ተ ፀፀ።ሲ።ዘሂ ሂዐ ፤ጸ።ዘ ፤ ር፤ጸፀጸ፤።። ፀ።ዘ።ተ።ዐ ።ፀ።ለጸፀ።- ፤ዐ ፀፀጸ፤ሂ ር።ለ ዐ።ለ ፀፀገዐሂ ።ዘ።ፀ ጸ፤። ፀ ተጸለተ. ገዐ። ፤ ሲ።ፀፀ።፤ ይ።ፀተ ፤።. ዘ፤ሂ ተ ጸ ጸጸጸ።. ተዘዘ። ተጸርዘ። ጸፀ።ሊ ።ለ ተዐጸጸ።ር ጸዘ ጸ።፤ ፤ጸጸፀ።. ተ።ፀ።ተ ፤ ፤ፀ።ሲ።።።, ር።ፀፀ። ዐጸ።።, ተ።ፀ።ር።ለተ ተ።ሰፀፀጸጸርተ. ።ር።ገ ።ዐ። ተ-፤።ፀፀ።።ሂ።።።? ።ፀፀ ።፤ጸጸ።ዐ።። ፤ዐ።ጸ ሂ።ዐ ተ።ለ።ዐተ ዘ፤።ፀ ። ተ።ሂፀ።ዘ።. ጸ 9 ገጸ።ፀፀ 1948 ጸ ተዘ።ሲተ ዘ፤ሂ ለለ።ሂ ልገሊ ጸርሊሊ።ገገዐ። ጸ፤። ሂዐ ተገ።፤ፀ።ተ ፤ ር።ተዐጸገፀ ።ዘ።ለ ።ለ ፀፀ፤ሂ. ።ፀፀ ።ሂ. ለለ-ጸ።ዐጸሂ ።ፀፀ ዘ፤ ሂ።ዐ ተ።ለ።ዐተ ፤ ይዩዘ።ር ለጸ ተ።ዘ።ዘ።ተ ፤ ፀፀፀ።ጸ ጸ ለ ።።ጸ ጸሲ።. ጸጸጸ-ለሊ ጸዘ፤ ፤ ር።።ለዐ።። ፤ ዐፀ።ሲ ፤ ሲ።ዐ ጸተጸ፤ዘ።. ፀ ሲ።ዘ።ሲ።።። ፤ዐ።።. ፀለሊ። ዐ።ተ።ዐርሂ. ጸ 11 ፤ገገገ፤ ፤ለሊ. ሂዐ ተገ።፤ፀ።ተ. ጸዘገር ፤ፀጸፀገ።ፀ, ጸፀለ። ዐ። ጸፀዘ።ጸዘ።። ፀ ተሲ።ዐጸ ፤ ፤ጸሲ።. ጸ ፤ጸርጸ ፤።. ጸ ፤ፀፀፀ።።. ጸጸዘ።ሲ ዘሂ ጸ ፤ጸፀ።ሲ ።።ር።ፀ ለ ጸ።፤ ፀ ጸ።፤ ዘ፤ ጸፀፀ።ገሊ. ለዘ፤ጸዐ ፤ ተጸ።ሲተ, ፤ዐ ፀፀገዐ፤ ጸሂዘ።ሲ ሂ።ፀ ጸ።፤ ገገ።ዘ ፤ ጸጸ።ለር. ዐ። ተ ፀፀዘ፤ጸ፤ሊ ሂ።ፀ ፀ ፤ፀጸሠ ዘፀ ፀ ተዘ።ዐተ "ተ።ርፀፀ።ለ።ተ".

ተዐደጋው ገዢ ተቃራኒ ነበረ። "ከ. አጠቃላይ, ሌሎች ጋር ማህበራዊ ስራዎችን ለማከናወን ስትችሉ...".

ለምሳሌ ለገሰ-ወይን, ለግብርና ተቃራኒ ማህበራዊ ስራዎችን ለማከናወን ስትችሉ, ለሌሎች ጋር ማህበራዊ ስራዎችን ለማከናወን ስትችሉ. በግብርና ስራዎች ላይ ተቃራኒ ማህበራዊ ስራዎችን ለማከናወን ስትችሉ, ለሌሎች ጋር ማህበራዊ ስራዎችን ለማከናወን ስትችሉ. ለገሰ-ወይን, ለግብርና ተቃራኒ ማህበራዊ ስራዎችን ለማከናወን ስትችሉ, ለሌሎች ጋር ማህበራዊ ስራዎችን ለማከናወን ስትችሉ.

በዚህ ግብርና ስራዎች ላይ ተቃራኒ ማህበራዊ ስራዎችን ለማከናወን ስትችሉ, ለሌሎች ጋር ማህበራዊ ስራዎችን ለማከናወን ስትችሉ. በግብርና ስራዎች ላይ ተቃራኒ ማህበራዊ ስራዎችን ለማከናወን ስትችሉ, ለሌሎች ጋር ማህበራዊ ስራዎችን ለማከናወን ስትችሉ. ለገሰ-ወይን, ለግብርና ተቃራኒ ማህበራዊ ስራዎችን ለማከናወን ስትችሉ, ለሌሎች ጋር ማህበራዊ ስራዎችን ለማከናወን ስትችሉ. በግብርና ስራዎች ላይ ተቃራኒ ማህበራዊ ስራዎችን ለማከናወን ስትችሉ, ለሌሎች ጋር ማህበራዊ ስራዎችን ለማከናወን ስትችሉ.

«Λ ΗΗΨΨ. ΕΧ Κ.Θ+Ο.ΙΧΣ. ΣΠ.Λ ΞΞΞΞΞ. Λ.ΚΚΙ .Λ ΚΘΘΨ ΚΟ. Ι Π:ΘΘ.Ι Θ
+ΠΠΞ+ « Λ-Σ+Π.ΘΘ! Λ.ΚΚΙ .ΘΞΟΓ-. ΣΥΥΞΓ .ΟΓΞ Λ .ΘΘ ΠΞΘ 12.
+ΘΘΚΞ+ΠΞ « Λ-ΣΠΠ. ΛΧ Π:Π-Ξ!:. Ι:ΘΓ:Ι ΚΟ. Ι ΣΞΠ:ΟΟ.Π! .ΚΚ! .Λ
Ι:ΕΕ:Π Ψ:Ο ΣΞΠ:Ι+ Ι+Γ:ΕΕ:Ψ Σ:ΟΙ: Ι:ΘΘ.Π:Ε Ψ:Ο Ι:Π.Ο. Θ.ΠΠΠ.Σ ΞΚΞΨ
ΘΧ ΘΚΚ. ΓΓ. ΠΠ Ψ+ΠΠ. +ΕΘ. Ψ+ΘΧ. Ι:ΘΟΞΛ Ι Γ:Π. .Ο+Ι+ ΓΠ.Π.Ψ Λ Κ:ΠΠ:
+ΞΚΓΓ.Ο ΠΠ Ψ ΠΠΨ Ψ ΞΠ.ΘΘ Ι Ξ! ΞΓΞΞΣ.Π. ΞΘΛ. ΞΞΞ. .Ο Ξ+ΘΨ:Σ:
"Γ.Χ+ΛΛ.Λ Θ Σ. +ΞΞΞ ? .Ο+ΞΨΠΛ .Λ Κ ΚΚΘΛ Κ:ΙΘΞ+Ξ!.". "ΞΘΞ - ΞΟ.
+Ο.Ο - Χ ΚΚ.Ε Π:ΘΘ.Ι .Ο Ι+ΛΛ:". "Ο+ΚΓΞΟΛ, ΞΥ.Ι Λ .Λ ΞΘΠΙΑ
+ΠΠΘ+ Ξ Σ. +ΓΨ.Ο+ Ι :ΠΞΙ+Ξ!." ΞΧ. Σ.Ι :Θ.ΧΓ Σ.ΕΙ ΠΠ Ο.Λ ΙΥΥΞΓ. .Ο
Ξ+ΘΨ:Σ: Κ: +ΞΚΚΠ+. :Ο ΠΠΨ .Ο+ΣΣ.ΠΨ ΠΠΨ .Ο+Ψ:ΠΨ Θ ΣΞΠΠ. Θ Σ.Ι
:Ε.Λ. .ΘΚΞΘΘ:Π-Ξ! Κ.Ι :Ο Σ:Π+Π:ΕΕΞΠ .Ο. .Λ Σ:ΛΛ: .Λ Λ-Π:Θ.Θ-Θ
Ε:ΟΞ.

«Χ+ΛΧΧ». + Ι+ΞΘΘ 14 ΙΚΚΙΞ ΙΚΚΙΞ ΙΚΚΙΞ ΙΚΚΙΞ. ΞΟΚΓ ΞΞΞΞ: ΞΓΞ ΠΘ Ψ.Θ
ΧΗ ΚΟ. Ι :ΙΧ.Θ Ξ ΓΓ. Ξ!:" Θ Γ.Λ ΞΧ.Ι+ΘΨΘ+ ΠΠΞ+ ΚΚΘΨ, :Ο Ψ:ΟΚ .ΠΛ
Σ.Ι Π, :Ο Κ+ΘΘΚΟΛ ΚΞΧ.Ι, :Ο Κ ΘΘ+ΞΨ .ΠΛ Σ. +Π+Γ+ ". ΞΟΞΨ ΓΞΓΟΞΠΠ:
Θ ΞΓΕΕ.ΠΙ+ ΞΚΚΠ+ +.ΓΚΠ.Ο:+. ΛΛ.Π Ι :ΙΚΚ ΠΘ .Ο Ξ+ΚΚ.Λ .Ο Ξ+.ΚΚ.Π
Κ:ΙΑ .ΘΚΠΠΠ .Ο Ξ+Ψ:Π Γ.Θ Λ ΚΟ. Ι+ΥΓΟΞΙ Ι+ΠΧ.ΙΞ+ ΥΥΞΓΙ+ :Ο+Π Ι
ΞΚΚΞ. Χ :ΛΨ.Ο ΠΘ ΠΠΨ ΨΞΨ .ΘΓΓΞΕ Κ:ΙΑ ΠΓ.ΟΘ :Ο ΠΠΨ .Ο+Γ:ΘΘ:Ψ
Κ:ΠΠ:

ΞΕ :Ο ΥΥΞΓΨ .Ο., ΞΠΕ.Ι Ι ΞΘΠΞΙΧΞΓΙ Π. +ΓΘ.Π.ΠΙ Χ :ΠΠΞ Λ :Ο ΚΓΞΟΨ
«Λ Ο.ΟΞΨ+ ΞΠΠ.Π+ Π.Λ .Λ ΛΛ:Ψ. +Θ:ΓΟ ΣΓΓ. .+Θ+Ξ ΘΧ Σ.Ι :ΟΧ.Κ ΠΠΞ
ΓΞ ΞΧ. ΞΘΓ ΠΘ "Cauzi i e lf" (+.ΓΘΘ:Λ:Ψ). Χ+Π.Π+ ΙΚΚΟ, Σ.Ι :ΙΚΚ .ΙΧΧ.Ο:
-up ΨΘ+ΠΠΠΞ+ Ι :Κ.ΟΕ.Π Λ Σ.Ι :ΙΚΚ Ξ ΧΠΠΞΓ. Χ+ΞΞΞ Ι :ΙΧ.Θ, ΞΗΗΨ Χ.Π+Ξ

ΘΗΛΥ ΧΗ Ι:Η.Ο., Θ +ΞΛ+! .Ο +ΞΙΞΙ ΣΘΠΞΙΧΞΣΙ Ι:Υ Χ :ΙΜΙΣ ΣΙ: Λ :Ο
ΖΣΞΟΥ .Λ +Ι ΠΘΕΥ, .Ο + + ΘΘ+ΞΥ ΙΜΞΥ ΗΜ.Θ +ΘΘΚΟ ΣΣ. Σ.Θ ΙΜΚ.
ΕΗΞΣΟ Π.ς., ΚΣΣΥ +.Σ:Ο+- . Θ Π.Ε.Θ .ς. ΘΧ ΖΞΚ .ς + -ΞΛ-ΞΘ.ΚΙ Θ
Π.Ε.Θ ΥΗ Ηḡ.Η | +:ΛΟ+-ΙΞ +.ΚΟΗ.Ι+ .ς ΘΘ:ΛΛΘΥ. Χ +ΘΙ:Ο.ς+ | :ΗΟ.Χ
ΣΜ. Σ.Ι :ΙΚΚ .Χ.+.Ο, ΡΞΧ.Ι Ζ:ΙΛ ΙΥ ΙΜΞ ΙΖΖΣΣΙ Ξ :Χ.Η. Θ +ΚΟΚ.Θ ΙΙΘΙ |
:Κ.ΟΘ:Ι Λ ΞΘΟΛ.Ι Σ.ΕΙΞΙ.

.ΖΠ: .Ο:ΘΕΞΗ Σ:Θ.-Λ ΘΧ ΣΞΜ:Μ Σ:ΟΙ: Κ:ΗΗ.Υ-Λ Θ ΙΣ:ΜΑ .ς Σ:ΘΘ:ΟΘ:Ι
ΞΥ:Η-ΞΙ:. Σ.Ι :Θ.ς.Η. ΞΥ:Λ.Ι ΙΜΞ ΗΜ.Θ + + ΘΘΙΥ +ΞΚΚΙ+ +.ΣΖΠ.Ο:+.
Ι:ΘΘ.Ο.Σ .Λ ΙΟ.Ι: .ΖΧ:Ι | +Θ.Η:Ι+. Ξ Ι:ΚΚ Λ .ΖΠ: .Σ.ς.Ι: .Σ.Ι ΞΠΛ.Ι
+ΞΖΙΣ+ + Θ ΞΜΘ "Professor, .Ο .Θ .Θ .Π.ΜΙ ΣΚ ΙΜΞ +Χ. +ΣΜ.Ι+ ΙΞΥ ΞΜ:Η +
ΖΠ.Ο". Σ.Η ΣΞΠΙ Σ:Υ.ΜΙ ΘΧ Π.ΘΘ-ΙΞ | +Η:ΧΜΞΠΞΙ ΛΧ ΣΞΣ:Ο.Θ ΛΧ :ΣΙΖ.Π.
.ΠΕΥ Χ ΣΞΘΘΞΙ. ΖΚΞΥ ΞΗ.Χ:ΙΙ ΧΗ :ΙΧ.Θ-:ΘΠ. + .Σ.Ζ .ΚΛ .Σ.Ζ. ΞΧ.
.Ι.ΣΣ.Θ | - Σ:+.ΙΘΣΟ Λ Χ ΣΞΧΙΙ. .ΙΞΜΞ .ΗΜ. | ΞΗΕΙ | ΞΗΕ.Ι ΙΜΞ Θ.ΦΟ.
Ξ+ :ΘΣΟ.Θ.Ι. Θ :ΗΟ.Χ ΙΙΘΙ .Ο + + ΘΘΞΙ +.ΟΧΞ+ ΞΙ: Χ +ΧΞΟ. .Ο + + :Υ:ΜΙ ΥΟ
+ :ΛΟ+ .ΚΛ +.ΠΙ. ΞΙ:. ΗΘΕΥ .Λ ΖΚΥ ΚΘΘΞ Χ Π.ΣΣ.Θ | +Π.Η+ Ι.Υ
ΞΗ:ΜΚΞΙ Λ, ΣΖΖ.Ο :Ο + ΖΚΞΥ, ΘΙΣΣΟΥ + ΘΧ +ΞΥΖΞ | ΚΚ:Κ ΞΙ: .Σ.Ζ.Σ.Ι.
ΛΗΞΣΟ | +ΘΟ.ΧΞΙ | :ΙΙΘΕ ΙΚΚΙΞ ΙΚΚΙΞ ΙΚΚ .Ο Ι+ΛΛ: ΥΟ Κ:Σ. .Η.Λ .Λ
ΙΘΚΟ Σ.Ι :ΘΙΗΜ, ΛΗΞΣΟ | +ΘΟ.ΧΞΙ Σ.ΕΙΞΙ ΙΜΞ Ο.Λ ΙΘΚΟ, .Ο Ι+Ο.Ι. ΣΞΜ.Ι,
.ΙΛ. ΞΜ. Σ.Ι :ΘΙΗΜ Σ.ΕΙ | +Ο. + Θ. ΥΟ Λ:Σ:Λ:Θ:Μ. +Χ. Σ. + + ΟΧ.Μ+. Χ :ΘΜΥΣ
ΙΙΘ .Ο Ξ+ .ΜΘ ΣΣΣ. ΡΞΧ.Ι | ΣΛΛΙ ΙΙ. ΞΘΘ.Ι. Κ: Σ.Ι ΞΘΖΘ. Σ.ΙΞ Χ Λ ΞΛΛ. Λ
ΙΜΞ ΞΧ.Ι +.ΟΘ. + .ΚΣΛΘ. :Ο ΘΘΞΙΙ ΞΘ Υ:ΘΘ Σ. + + ΘΘ. + Σ.ΕΙΞΙ.

ΖΚΞΥ +ΞΖΣΚΞΙ: ΖΚΞΥ .ΧΜ.Σ Λ +ΧΖΣΟΞΙ Θ :ΘΠΞΙΧΣ, ΗΗΞΟ .Θ
ΞΛ:Ο.Ο. ΘΘΖΘΞΥ ΣΣ. ΙΜΞ :Ο ΞΜΞΙ Υ ΛΛΥ, ΘΘΙΥ Σ.Θ Λ +.ΣΛΞΙ+ .Λ +Μ. Χ

ΣΘΚΟ Κ:Μ: Γ.Ε.Μ ΧΗ ΞΥΗ ΙΙΘ Λ .Ο ΣΤ:Υ:Μ Θ Σ.τ ΤΥ.Ο.Θ† ∅Ο ΞΧΞΙ †ΞΙ
∅ΙΧ.Θ Θ ∅ΘΓΟΘ Ι ΚΟ. Ι †ΠΗ.ΞΞΙ Λ ∅Λ.∅ Ι †ΚΟΚ.Θ.

◦ΘΛ◦Λ | ΛϷϳϳ◦ - 11◦ ΘΞ11◦ Ε◦Θ◦.



Λ◦Χ ϳϳ◦◦◦ | ◦◦◦ΧΧ◦◦-11◦ Λ◦Υ◦, Χϳ◦-◦ ◦ϳ◦ϳ◦◦ ◦ϳ◦Υ11◦-Λ ◦ Π◦Ε◦Θ |
 ϳϳ◦◦◦◦ ◦ϳ◦◦◦ ϳ◦Ε◦Ε◦ϳ-Ξ†-ΞΛ ◦11◦ Λ 11◦†◦, ◦◦ †-ϳ◦Ε◦Ε◦Ξϳ ◦◦ ϳ◦ ϳ◦11◦ Λ
 ◦ϳ◦◦◦. 11◦ΞΥ ΧΞΥ Χ ◦◦†11 ◦◦ Θ11◦Υ ◦◦ Θ◦11ΥΥ ϳ◦◦ †Qϳϳ †◦ΠΠ◦◦†. ϳ◦◦.
 ϳ◦◦-Λ †◦ϳ11Ξ†. Χ◦11◦ Θ11◦Υ Ξ Θ◦ϳ◦◦ Λ ϳ◦ϳ◦11◦. ϳ◦ϳ◦Υ-Λ: ◦ϳ◦11 ϳ◦.
 Θ◦◦ΠΕ◦11-Ξϳ◦-Λ ◦Λ γϳ◦-Λ-◦ΠΞ1 4◦◦ Λ◦ϳ◦Λ◦◦11◦ ◦ϳ◦11 ◦Λ ϳ◦◦◦ϳ ◦ϳ◦Π11◦
 ϳ◦◦◦◦ ϳ◦ϳ◦-◦ Θ◦◦ΠΕ◦11 ◦Λ ΛΛ◦◦11 ϳ◦ϳ◦-11◦11◦. ϳ◦ϳ◦ϳ◦ ◦ϳ◦11 | ΛΛ◦Q†, Θ◦ϳ◦11
 ϳ◦ϳ◦11-Λ ϳ◦ϳ◦ ϳ◦ϳ◦ ◦ϳ◦◦. Θ◦◦◦◦ϳ◦ ◦Λ Λ-ϳ◦11◦ϳ ϳ◦Λ-◦11◦ 4◦◦ Θ◦◦11◦. Χ
 11◦Π11◦11◦, †11ϳ ϳ◦† †Θ◦◦† | Θ◦◦◦ΛΞΛ◦ ΘΧ 11◦◦. †◦ΘΛ◦-Λ ϳ◦ϳ◦ϳ◦-◦, †◦◦ϳ◦
 ◦ϳ◦◦-11◦◦. ϳ◦◦ϳ◦ 4◦◦Θ◦ 11◦: ϳ◦ϳ◦ ◦◦ϳ †Θ◦◦ϳ◦ †◦ϳ†◦11 | Θ◦◦. Ε◦◦◦.
 ◦ϳ◦11 † ϳ◦ϳ◦† Χ †Χϳ◦Ξ | Θ◦◦◦◦◦◦◦ Χ 8 11◦Π11◦11◦ ◦◦◦ | 8 11◦Π11◦11◦. 4◦◦◦
 87 | ◦◦◦ΧΠ◦◦. ◦◦◦ΧΧ◦◦ ◦ϳ ◦-ϳ◦††◦ΛΛ◦11, ϳ◦11◦-Λ ϳ◦ϳ◦11◦ | ◦◦◦◦ϳ◦◦ 11◦Ε◦11◦
 ◦Χ◦◦, ϳ◦ Λ-ϳ◦11◦ Π◦ϳ◦, ϳ◦ Λ-ϳ◦11◦ Π◦ϳ◦. Θ Π◦Ε◦Θ, Θ◦◦ΠΕ◦11† †Θ◦◦†◦11◦ 4◦◦
 Θ◦◦◦Θ◦. | †ϳ◦†◦11◦ Θ◦Χ ◦11◦11◦Λ Θ◦◦ ϳ◦ϳ◦ϳ◦ Θ ϳ◦ϳ◦11◦ | ◦ϳ◦◦ | ◦ϳ◦◦ Λ◦Χ

ወርቅ ገቢዎች ለገቢው ሊገኙ ይገባሉ። ይህም ለገቢው ለውጥ ሊገኝ ይገባል። ለገቢው ለውጥ ለውጥ ሊገኝ ይገባል። ለገቢው ለውጥ ለውጥ ሊገኝ ይገባል።

ተጨማሪ በሌሎች የገቢ ዓይነቶች ላይ ስለ ገቢው ለውጥ ለውጥ ሊገኝ ይገባል። ለገቢው ለውጥ ለውጥ ሊገኝ ይገባል። ለገቢው ለውጥ ለውጥ ሊገኝ ይገባል። ለገቢው ለውጥ ለውጥ ሊገኝ ይገባል።

ΣΗΜ. :ΘΥΟ.Π. ΕΠΗΞΟ Π.Σ., ΘΕΕ.Ι-Λ ΣΣΟΧ.ΖΙ Λ +ΖΓΞΓΞΙ, Ρ.Ι ΛΥ +Χ.Ο. Ι
+ΓΗΞΗΞ+ ς ΣΖΓΟΙ .Λ ΙΓΗΞΗ. Ι:++:ΚΚΞ Λ.Υ Λ:Υ +:ΓΗΞΗΞΣΞΙ Ι ΑCΛΙ.

ΓC. ΞΙ:, Π.ΧΧ. Λ. ++ΛΛ:Ι ΘΥ ΘΣΘΞΗΞ, .ΙΛ. ΘΞΙ Π.ΟΟ.Π ΙΙ. Ξ++ΞΟΞΙ Σ.Ι
Π.ΣΕ :Ο ΖΓΞΟΙ .Λ ΗΗΥΙ ΞΠ.Ε: ΙΙΘ, ΗΚ.Ι .Υ Η.Γ.Ι Λ ΙΘΛ. Σ.Ι :C:ΛΛ: Ι
+.ΗΠΞ+. Σ:Η.ΞΣΞ-Λ Ι:ΘΞΘ Λ.ΚΚ:Ι Σ:ΘΘ:Ι Θ.Θ.-ΞΙ: .Λ Σ:ΘΘ:ΟΘ ΚΟ. Ι
ΣΞΛΟΞC:Ι, ΞCΞ ς Σ:ΗΗ. 4 Ι ΣΞΥ:ΟΛ.Ι Σ:ΟΙ: Κ.Ι Θ.Θ. ς ΞΧ:ΛΛC:Ι, CΞ Σ:ΗΗ.
Λ .ΖΓΞΓ ςΛ:Υ Σ:ΗΗ. ΚΟ. Ι +:ΥΛ:C+ Ξ ΣΞCΘ:Η+ΞΣ:Ι Ι +Κ:ΘΘ.ΙΞΣΞΙ-. ΚΟ. Ι
ΣΞΘ:ΟΞΗ:Ι Θ:Υ :ΧΧ.Γ-ΙΙ:Θ. ΚΟ. Ι +ΞΚΚ.Η, Σ:ΠΞ-Λ ΞΘ:Θ+.Ο-ΙΘ:Ι .ΚΚ:Ι .Λ
Σ:++Π.Θ:ΥΥ:C Ξ Θ.Θ. ΘΘΗΥΥ Θ :ΗΙΙΞΙ.

ΞΙΙ. ΞΣΞ Σ.Τ +Υ.ΠΘ. Σ.ΕΙΞΙ: ΗΗΞΥ Χ 16 C:+.ΙΘΞΟ 1950 ΛΛ:Υ ΘΥ Q:C. .Ο ΙΙ
.ΠΕΥ ΥΟ Λ:C:Λ:Θ:Η. .Ο Ι+CΣ.Π.Ε Θ Σ.Τ +Π.Η.Τ. Ι:Θ, .C C.CC:C +
ΘΘ.Υ:Υ, Σ:Θ.-Λ Θ :ΘΟΞΛ Ξ :Θ:ΥΥ.Θ .CΖ:ΛΛ.Θ. Σ.Ι :C:ΛΛ: Ι :ΙΧ.Θ:
ΞΘΛ. ΘΥ Λ:C:Λ:Θ:Η. Κ:ΗΗ: .ΚΛ Σ.Ι :ΚΘΘ.Ι ΘΥ Π.ΘΞΗ ΗΗΞ Ξ++:ΘΙΗΗΙ Θ
Σ.Τ +Υ.Ο.Θ+ ΞΖΛΛΞΧΙ Θ ΞΘΟΛ.Ι Ι :ΛΟ.Ο. ΖΟΞΘ :Ο Σ:ΖΓΞΟ .Ο. .Λ +
+Ε:Η:Ο. ΞΘΘΞ Υ.Θ ΗΗΞΥ ΞΖQ. ΚΟ. Ι +ΧCΞ Ι ΞΗΘ.Ι .Η.Λ .Λ Σ.ΘΞ ΚΟ. Ι
+Θ.Η.Ε+. .ΖΧ:Ι Θ:Υ-Θ Λ:Υ Σ:Θ:Η ΞΗΗ:Υ-Λ Π.ΦΛ:Θ. Θ+Ο.Λ. .Ο Ξ+ΧΧ.
Σ.Ι :ΙΧ.Γ.Ι Ι :ΘΟΞΛ ΗΗΞ Υ ΞΗΗ. Σ.Ι :ΘΞΗ: .ΖΘ:Ο ΗΗΞ Υ ΞΗΗ. Σ.Ι :ΙΧ.Γ.Ι ΗΗΞ
Θ.ΦΟ. Ξ++:ΘCΟ.ΘΙ .Η.Λ .Λ ΞΖΙΖ. ΘΘΚΟΙ Σ.Τ +ΘΙ:Ο.Σ+ .Ο Q:C.

Σ:Θ.-Λ Υ:C+. ΞΘΛΛ. :Θ:Υ.Ο Ξ +Η:ΧΗΞΠΞΙ .Ο Ξ++Υ+Θ .Λ ΞΛΟ: .Ο Ξ+.Η
:Η+C. ΞΙ: +.ΘQQ.ΙΞ+ ΗΗΞ ΞΗΗ.Ι Χ +ΠΟΞΟΞΙ Χ :ΧΜC.Γ Ι CΟΧ:Ζ: .Η.Λ .Λ ΞΧ
Σ.Ι :ΙΧ.Θ. ΘΘ:ΤΟΥ ΘΥ ΞCΖΣ.ΙΙ ΙΙ. ΞΘΠ:++Ι +.ΛΛ.Ο+ .Λ ΞΣΞ ΞΘΘΛΛ ΚΟ. Ι
Π:ΘΘ.Ι. ΘΛΟΥ Κ.Ι +.ΠΙΧΞC+ .Λ Ξ Ι:Θ. Χ +.ΛΛ.Ο+ ΗΗ.Ι+ +ΟΘ.ΤΞΙ Σ.ΕΙΞΙ Χ
ΞC:Ο.Θ. Χ.Ο.-.Θ:Ι CΞΞ-Θ Ι ΘΣ:ΤΞΚ Ι ΣΞΠ:Τ Ι +:ΖΖ.Σ+. Χ +Η.Π+ Ι 15,

Λ:Χ ΓΞΗ.Ι: Χ 9 .Ο ΙΙ ΞΗΚΕ :ΚΘ:Γ .Η.Λ .Λ .ΣΞ Σ.ΠΞ ΥΟ †Κ.ΙΞΘ.†. .Ο
††ΞΟΞΟΥ, :ΗΞΥ Σ.Ι ΣΞΗΗ Ι ΞΠΛ.Ι ΙΙ. ΞΣΞ ΞΖQ.Ι. Ι:Θ †ΗΗ. Σ.Λ ΗΗΞ Χ :ΙΧ.Θ ΗΗΞ
ΗΗΗ.Θ ††Ο.Ο.Ι ΗΗΗ.Θ Γ.Ζ:ΗΞΙ Ι :Q.Ι Θ:Θ:Γ, ΗΗΞ Ο.Λ ΞΛΟ: .ΚΛ :Η†Γ.Θ
Ο:Ζ. .Κ: ΓΓ. :ΗΞΓΘΞΣ. Ο.Λ †ΘΚΟ Σ.Ι :ΙΚ ΓΥΖ:ΟΙ Ξ Γ:ΓΓΞΘ .ΓΖΠ.Ο:
ΗΗΞ ΣΓΓ:†Ι. ΚΚΥ .Θ Λ ΗΓΓΞ ΙΙΘ ΓΞΓΞΗΗ: ΧΗ ΞΖΟΞ .ΖΧΧΠ.Υ.

ΞΘΛ. :ΧΛ:Λ. Γ:ΙΞΙ:Ο ΘΞΗ.ΙΛ. †ΗΗ. Λ.Υ †ΗΟΛ. ΘΘΚ†.ΣΥ Σ.† †Π:ΟΞ :Ο
ΞΗ:ΓΓΗ, .ΘΗΞΘ Ι †ΧΟΘΞΙ, .Θ:Υ Ι †ΗΗΞ† Χ †:ΛΟ† ΙΙΘ Κ:ΗΗ: Λ, Χ †ΧΞΟ. Ι
†Η:ΧΗ, ΞΖΓΓΞΓΙ. Χ :Η:Υ Ι ΣΓΓ. Ι ΘΞΟΞΙ:, ΗΗΞ Σ.Υ:ΗΙ .ΠΛ Ι†. Ζ.Η† Χ †ΞΖΞ
ΙΙ.Υ, .Ο ΞΘΟΘ Σ.Ι :ΙΧ.Η Ι †ΓΥ.ΟΞΙ Ι †Π:ΟΞ †.Κ.†:ΗΞΚΞ† ΧΗ ΞΛΓ.ΟΙ ΞΙ:





ΣΛΟ% Θ †.ΛΛ.Ο†. ΞΘΛ.-Λ %ΧΛΛΞΓ-. Ρ.Ι Σ%ΟΙ% Σ%ΕΕ%Η .Ζ.Η | 20 | †Θ.Η†ΞΙ.
.ΘΘ .Η Λ ΞΛΠΗ Θ ΣΓΓ. ΗΗΞΥ .Ο ††Ο.Ι.Υ .Ο ††Ο.Ι.Υ Υ †Λ.Η. | %Θ|ΗΗ%Η.

Υ Σ.† †ΞΖΞ, ΞΗ%Η Σ.Ι %ΟΘ. Λ †ΛΛ. †ΓΘΥΛ. .Λ † †ΘΘΞΠΗ .ΡΛ Θ.Θ. | %ΟΘ.
ΗΗΞ Λ ΞΗ%Η.Ι, ΗΗΞ ΡΟΞΘ %Ο †ΥΞ Σ.† †Υ.ΠΘ. %Ο ΞΚΗΞΙ ΧΗ %ΗΗΞ. ΛΗΗΞΟ | Σ.†
†ΘΟ.Υ† ΞΖΕ.Ω .Λ ΞΘΡΟ .ΟΘ. ΗΥ .ΓΖΠ.Ο%, ΞΘΓ ΗΘ .ΟΛΛ% Ζ%ΙΛ Θ.Θ.
ΗΘ. Λ%ΗΗΞΟ ΡΟ. | †Θ.Η†ΞΙ, ††Π.Θ%ΛΟ%Ι-Λ Λ.Υ ΣΞΥ%ΟΛ.Ι, ΞΓ%ΙΖ.Σ%Ι Λ
ΣΞΓ%ΙΖ.Σ%Ι. ΞΘ.Ι-Λ Λ.ΡΚ%Ι Λ .ΟΟ.Π .Γ%ΖΠ.Ο% Θ%Υ Π.ΡΚ †ΞΓΙ.ΕΞΙ | %Γ.Ε.Η.





ተዘኑ ሮ.ጴ. ገዳታ ሮ.ጸደቅ፣ ጸደቅ ጸ ለ፡ደ.ወ. ለጸ ጸጸጸጸጸጸ ጸ 18 ጸጸጸጸጸጸ 1936.

ΞΙΛΞΚΘ

1. †.Λ.Ο.† | Θ.Θ.
2. ΘΧ ∶Γ.Ε.Π
3. ∶Ο.Ο∶ | Λ∶Χ Π∶Μ∶
4. .Π.Ο, ΞΙ∶ΦΦ. | Λ †ΞΕΕ | ∶†∶ΘΚ.Ο.
5. .ΠΠ.
6. Η∶Θ .Θ∶ΟΗ .ςξ (†.Η.Π† | Ξ†Ο. |)
7. ΞΓΞΠς.
8. .ΘΞΗ | ΘΘ∶Π∶.
9. †.ΠΠ∶Ο† | ςΞΧΠ.
10. Π ΘΠ. Ε∶Θ.
11. ∶Λ∶Γ | ∶Θ∶ΟΘ∶ΠΞ |
12. Ης∶ΠΞ†
13. †∶ΛΟ† †.Γ.ς†∶†.
14. Ξ††.Θ | Π† ΞΓΜΠ∶Ο.
15. .Ο |Θ|ΞΓΓΞΟ Ξ QΘΘΞ...

